

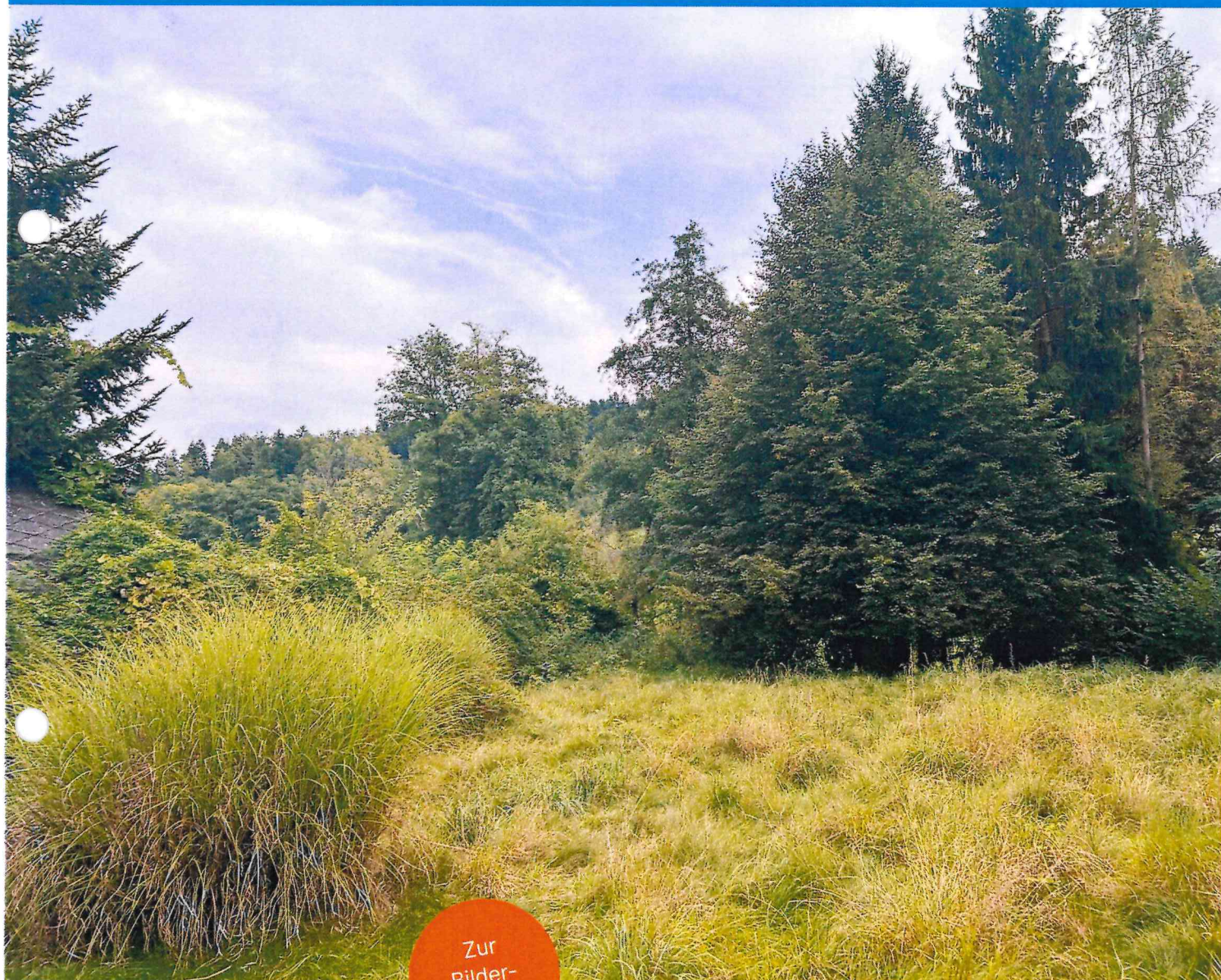
IMMOBILIEN- ANGEBOT

SREAL
Immobilien

Noricum Bauträger & Baumanagement GmbH
06644502124, g.tuscher@noricum.at

07.10.2025

sreal.at



Zur
Bilder-
galerie

Objekt Nr. 961/35744
8010 Graz, 10. Bez.: Ries
Stiftingtalstraße 198b
Kaufpreis: € 720.000,00

Ihr Ansprechpartner:



Mag. Peter Strauß
Immobilienmakler

☎ +43 (0)5 0100 - 26403
✉ peter.strauss@sreal.at
💻 www.sreal.at



Exposé

8010 Graz, 10. Bez.: Ries - Großzügiges Baugrundstück in Top Lage 8010 Graz-Ries

Das zum Verkauf stehende Grundstück befindet sich nahe dem LKH Graz in einer ruhigen Einfamilienhauslage und verfügt über eine Grundfläche im Ausmaß von 1.956 m².

Widmung: Wohnen Rein (WR) mit einer Bebauungsdichte von 0,2 - 0,3.

Überzeugen Sie sich selbst von dieser einzigartigen und besonderen Lage und rufen Sie uns an.





Kostenübersicht

Kaufpreis	€ 720.000,00
-----------	--------------

Erfolgshonorar	2% des Kaufpreises zzgl. 20% USt.
----------------	-----------------------------------

Grundbucheintragung	1,1 %
---------------------	-------

Grunderwerbsteuer	3,5 %
-------------------	-------

Für Informationen über mögliche Nebenkosten folgen Sie bitte diesem Link: [Nebenkostenübersicht](#)



Detailinformationen

Adresse 8010 Graz,10.Bez.:Ries, Stiftingtalstraße 198b

Bundesland Steiermark

Bezirk Graz

Objektart Grundstück

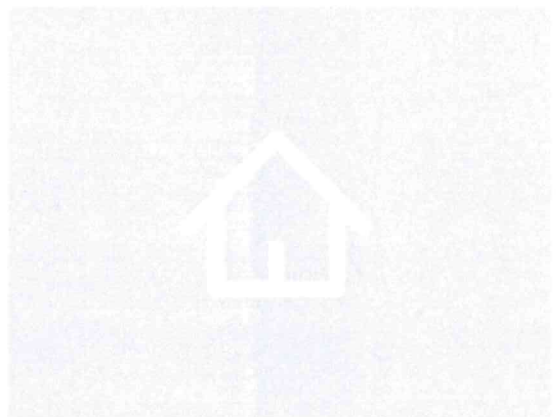
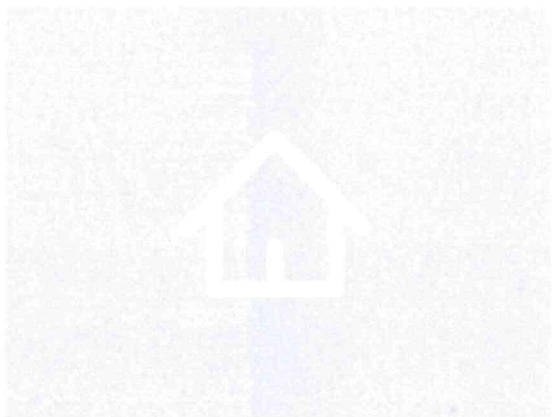
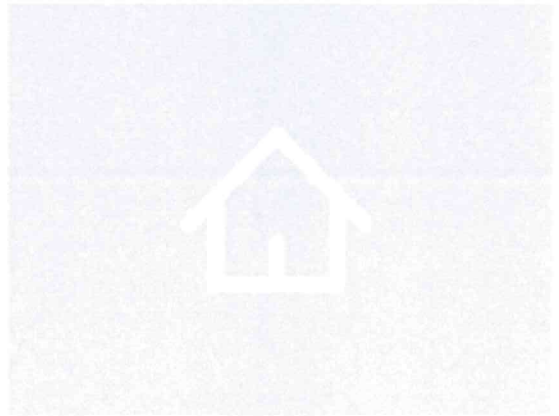
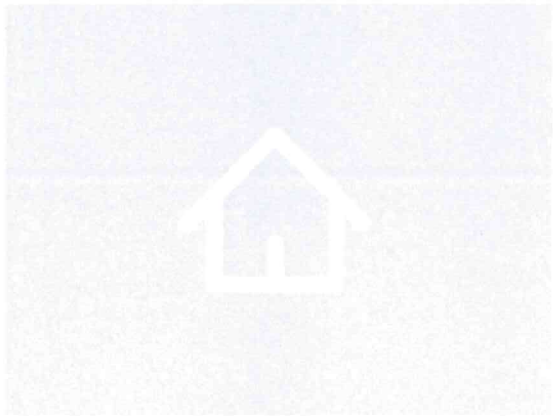
Barrierefrei nein

Nutzungsart Wohnen

Grundstücksfläche ca. 1.956 m²



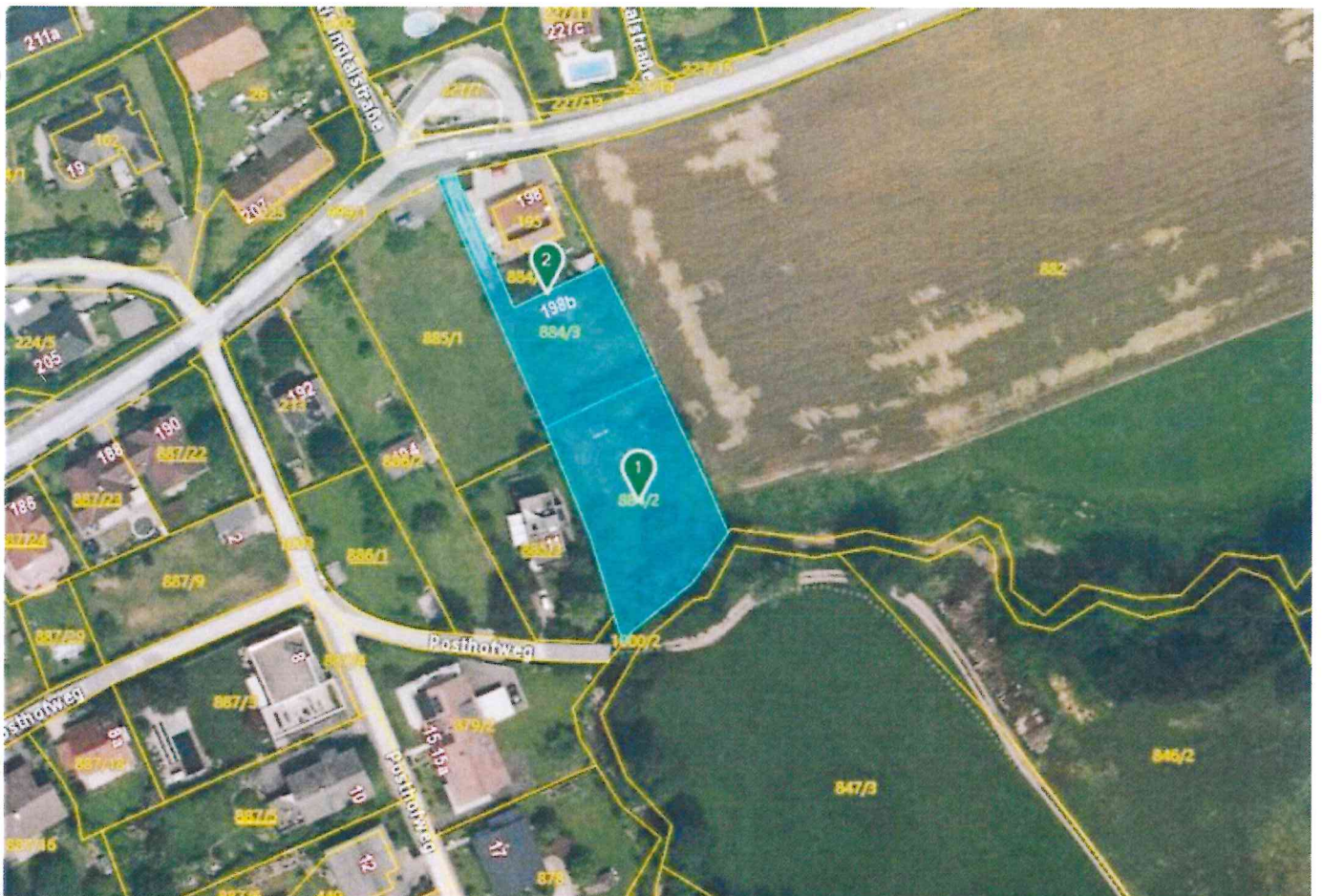
Bildergalerie



Unterlagen



Unterlagen



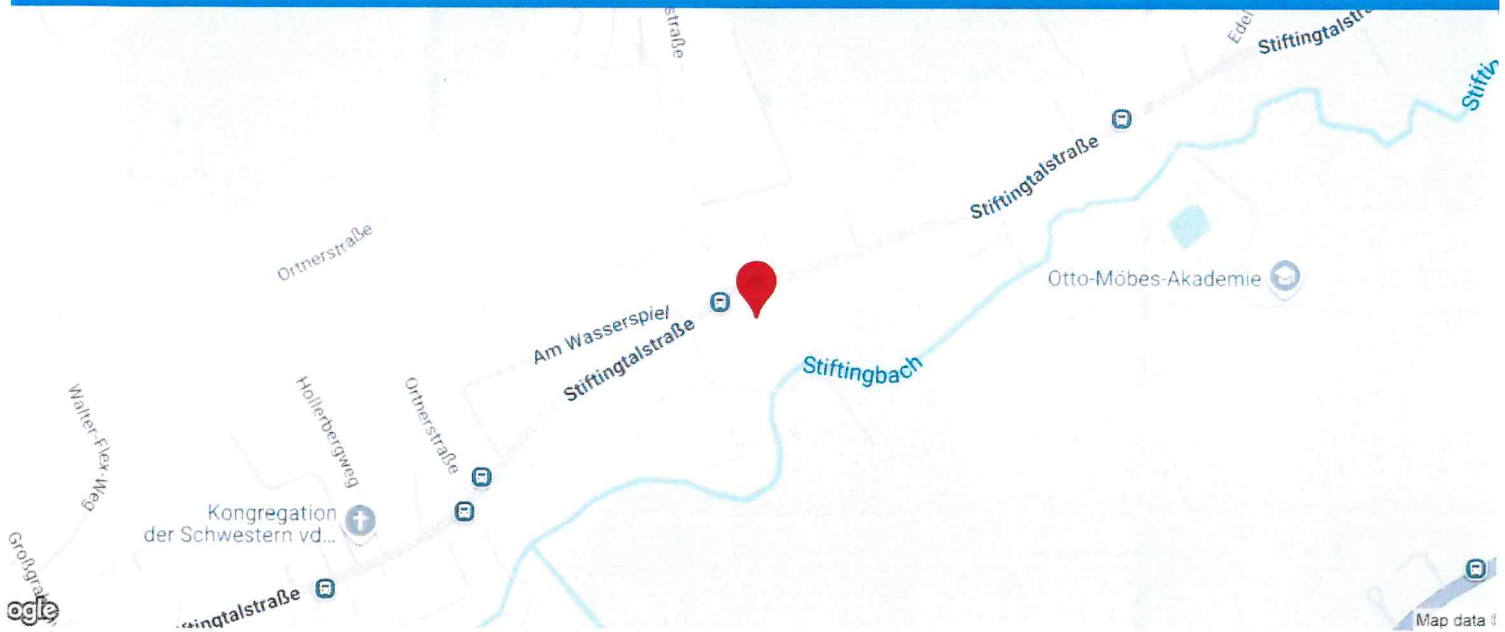
Unterlagen





Unterlagen





Lage

8010 Graz, 10. Bez.: Ries - Großzügiges Baugrundstück in Top Lage 8010 Graz-Ries

Adresse 8010 Graz, 10. Bez.: Ries, Stiftingtalstraße 198b

Infrastrukturdaten

Gesundheit	Arzt	100 m	Sonstige	Geldautomat	1.350 m
	Apotheke	1.375 m		Bank	1.350 m
	Klinik	1.950 m		Post	1.375 m
	Krankenhaus	2.075 m		Polizei	2.300 m
Kinder & Schulen	Schule	1.350 m	Verkehr	Bus	50 m
	Kindergarten	750 m		Straßenbahn	1.150 m
	Universität	2.000 m		Bahnhof	4.425 m
	Höhere Schule	550 m		Autobahnanschluss	6.575 m
Nahversorgung	Supermarkt	750 m			
	Bäckerei	1.600 m			
	Einkaufszentrum	3.750 m			

Haben Sie noch Fragen zu dieser Immobilie? Dann nehmen Sie am besten gleich mit uns Kontakt auf!

Ihr Ansprechpartner:



Mag. Peter Strauß
Immobilienmakler

☎ +43 (0)5 0100 - 26403

📠 +43 664 78098022

✉ peter.strauss@sreal.at

🌐 www.sreal.at

Kennen Sie schon [my-sreal.at](https://www.sreal.at)? 

Mit dem modernsten Kundenportal für Ihre Immobiliensuche haben Sie alle Infos zur Vermarktung sowie News und Markttrends immer an einem Ort. Jetzt kostenlos registrieren!



Immobilie zu verkaufen? Alle Vorteile bei einem Verkauf mit s REAL finden Sie [HIER](#).