

Walther Koller

Allgemein beeideter und gerichtlich zertifizierter Sachverständiger
Mobilenbewertungen – Insolvenzbewertungen – Inventurbewertungen – Schätzungen
Fachkraft für Arbeitssicherheit

Herrn
Dr. Matthäus Metzler
Rechtsanwalt

Landstraße 49
4020 Linz

17 S 179/25k LG Linz

SCHÄTZUNGSGUTACHTEN

Insolvenzsache:	Plantscale GmbH
Zweck der Bewertung:	Fortführungswerte
Gegenstand:	Anlagevermögen
Befundaufnahme am:	11. 11. 2025
Ort der Befundaufnahme:	4040 Linz, Schablederweg 40 4020 Linz, Lunzerstraße 79

Grundlage Bewertung

Besichtigung und Erhebung von Daten. Rechnungen und Anschaffungswerte aus der Anlagenbuchhaltung. Ergänzende Auskünfte der Geschäftsführung. Auskünfte von Hersteller und Querschnittumfragen bei Hersteller und Händler der Branche, Verkaufs- und Bewertungsplattformen, sowie Marktbeobachtung und eigene Erfahrungswerte.

Der **Fortführungswert** ist als jener Wert des jeweiligen Wirtschaftsgutes zu verstehen, den es im gewöhnlichen Geschäftsleben nach seiner Beschaffenheit bei einer Veräußerung an einen Nachfolger an Ort und Stelle unter Konkursmaßstab erzielt.

Dieser Wert versteht sich für die angeführte Ausstattung (Substanzwerte) und nicht als Ertragswert eines bestehenden Unternehmens.

Anmerkungen zu Anlagevermögen

Die Gegenstände wurden ohne technische Hilfsmittel überprüft. Es erfolgte eine Überprüfung durch Augenschein und keine eingehende Funktionsprüfung.

Bei Maschinen und sonstigen Arbeitsmittel wird gemäß Arbeitsmittel VO §§ 7,8, bei vorhandenem Nachweis der verpflichteten Überprüfungen, von funktionsfähigem Zustand ausgegangen.

Computer und sonstige EDV-Systeme werden mit vorinstallierten Betriebssystemen bewertet. Sonstige Software und Daten bleiben unbewertet und müssen von den Geräten vor Verwertung gelöscht werden.

Keine Gewähr für Funktion, CE-Konformität und verdeckte technische Mängel. Eine Risikoanalyse von Maschinen und Anlagen wurde nicht durchgeführt.

Wenn keine Mängel angeführt sind, bedeutet dies nicht notwendigerweise Mangelfreiheit. Ohne Gewähr für Verkehrs- und Betriebssicherheit.

Investitionen in das Mietobjekt werden nicht berücksichtigt, wenn diese untrennbar mit dem Gebäude verbunden sind.

Allgemeine Anmerkungen

Dieses Gutachten wurde aufgrund der zur Verfügung gestellten Unterlagen und Informationen des Schuldners unter Annahme deren Vollständigkeit und Richtigkeit erstellt.

Die Bewertung erfolgt unter Berücksichtigung der aktuellen Marktlage, ohne Garantie dafür, dass bei einem Verkauf die ermittelten Werte gegebenenfalls unter- oder überschritten werden.

In Einzelfällen kann bedingt durch besondere Eile oder unterschiedliche Standorte von Anlagevermögen eine Fernschätzung durchgeführt werden. Hier werden Gegenstände durch vorliegende Informationen und Fotodokumentation bewertet.

Der SV übernimmt keine wie immer gearteten Haftungen, Änderungen im Falle von nachträglich aufgetretenen Unterlagen, etc. vorbehalten. Die Haftung des SV wird auf Fälle grober Fahrlässigkeit beschränkt und ist gegenüber Dritten ausgeschlossen. Die Bewertung ist drei Monate gültig.

Bei betraglichen oder textlichen Abweichungen von elektronisch übermittelten Gutachten gilt die schriftliche Ausfertigung des Sachverständigen.

Dieses Schätzungsgutachten ist nur für den Auftraggeber und dessen Zwecke bestimmt. Eine darüber hinaus gehende gänzliche oder auszugsweise Verwendung ist ohne schriftliche Zustimmung des SV unzulässig.

Befund

Bei der Befundaufnahme anwesende Personen:

- Hr. Standor, GF
- Fr. Mag. Johanna Würfel, Kanzlei Dr. Metzler, MV
- Hr. Walther Koller, SV

- 1) Beauftragt wurde die Inventarisierung des Anlagevermögens zu Zerschlagungs- und Fortführungswerten.
- 2) Vorhandenes Fremdeigentum wurde nicht erfasst.

Schätzwert Summe Anlagevermögen:	excl. MwSt.	€ 1.192,00
---	-------------	-------------------

13. November 2025

Walther Koller

Allgemein gerichtlich beeideter und zertifizierter SV

Unterschrift entfällt aufgrund elektronischer Übermittlung

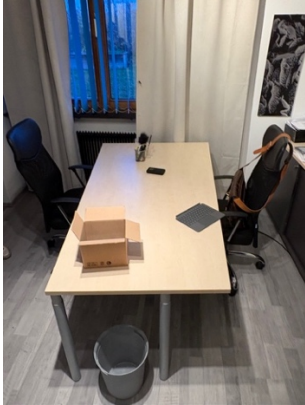


Schätzungsgutachten:

Pos Nr	Stk	Bezeichnung und Beschreibung	Schätzwert
Anlagevermögen			
		4040 Linz, Schablederweg 40 - Büro	
1	1	Schreibtisch, Platte Holz Dekor hellbraun, abgeschrägt, Rahmen grau	70
2	1	Schiebetürschrank HALI, Korpus dunkelgrau, Abdeckung hell, 2 OH	70
3	1	Schrank HALI Korpus dunkelgrau, Abdexkung hell, 2 Oh, Türen fehlen	40
4	2	Bürodrehstuhl NICEDAY Stoff schwarz, hohe Lehne	100
		4020 Linz, Lunzerstraße 79	
5	4	Monitore LG 24BK550, schwarz, 2 mit Standfuß j(einer fehlt)	200
6	1	Monitor LG 55 Zoll, schwarz	180
7	2	Tastaturen CHERRY KC 1000	40
8	2	Arbeitsplatzcomputer LENOVO ThinkCentre, Core i3; alte Modelle	120
9	1	Mikroskop TOMOLV	140
10	116	Zimmer-Gewächshäuser GARLAND, Kunststoff, klein, 60 x 40 x 25 cm, transparent, leicht beschädigt	232
11	600	Pflanzensetzlinge, diverse	
Schätzwert Anlagevermögen Summe			1.192

Fotobeilage:

Pos 1



Pos 2



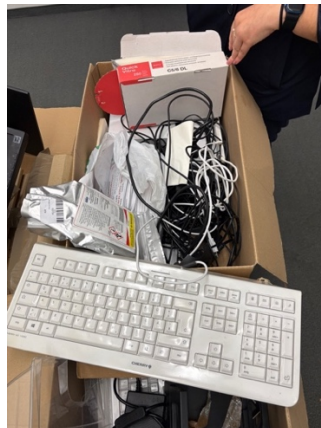
Pos 3



Pos 4



Pos 5



Pos 6



Pos. 7



Pos. 8



Pos. 9