

Wien, am 21.08.2024

GA-Nr. 2024-08-HotelSacher-01

SCHÄTZGUTACHTEN

VERKEHRSWERT

Insolvenzverfahren: **HOTELSACHERBADEN Betriebs GmbH**
Jordangasse 7 / 2. Stock
1010 Wien

Insolvenzverwalter: **RA Mag. Dr. Ulla REISCH**
Landstraßer Hauptstraße 1a, Ebene 07, Top 09
1030 Wien

Aktenzeichen: **28 S 129/24k am HG Wien**

VERKEHRSWERT gesamt € 330.000,--
(dreihundertdreißigtausend Euro)

1. Auftrag

In gegenständlichem Insolvenzverfahren wurde ich vom gerichtlich bestellten Insolvenzverwalter RA Mag. Dr. Ulla REISCH mit der Inventarisierung und Schätzung des beweglichen Sachanlage- und Umlaufvermögens, nach § 96 der IO, beauftragt.

2. Unterlagen

Für die Erstattung des Schätzgutachtens standen mir zur Verfügung:

- a. Befundaufnahme in Anwesenheit von Herrn Siegmund KAHLBACHER (GF)
- b. Fotodokumentation während der Befundaufnahme
- c. Bewertungsplattformen (z.B. Lectura, Autowert4, Autopreisspiegel etc.)
- d. Erlöskataloge aus Versteigerungen vergleichbarer/ähnlicher Insolvenzen
- e. Erfahrungswerte, Markterhebungen und Internetrecherche
- f. Markt- und Preiserörterungen mit Industrieauktionatoren und/oder Händlern

3. Zweck und Gültigkeit des Gutachtens

Der Zweck des Gutachtens ist die Inventarisierung und Schätzung des beweglichen Sachanlage- und Umlaufvermögens gem. § 96 Insolvenzordnung zu Verkehrs- und Liquidationswerten. Das Gutachten dient dem gerichtlich bestellten Insolvenzverwalter zur Wertermittlung. Die Gültigkeit des Gutachtens beträgt drei Monate, danach ist eine neuerliche Preisanpassung erforderlich.

4. Bewertungsstichtag

Der Bewertungsstichtag ist jener Tag, zu dem die im Gutachten gelisteten Positionen bewertet wurden. Der Bewertungsstichtag stimmt, soweit nicht gesondert beschrieben, mit dem Tag der Gutachtensausfertigung überein.

Den Sachverständigen trifft keine Verantwortung welcher Art auch immer für den Fall, dass zwischen den Bewertungsstichtag und dem Verkauf des im Gutachten angeführten beweglichen Vermögens Gegenstände veräußert werden oder sonst nicht mehr der Konkursmasse angehören, beschädigt oder zerstört werden. Insbesondere für den Fall, dass das Unternehmen des Schuldners nach dem Bewertungsstichtag noch weiter betrieben wurde, ist eine Veränderung des Bestandes gegenüber dem Bewertungsstichtag unvermeidlich.

5. Befundaufnahme

Die Befundaufnahme erfolgte an den nachfolgend angeführten Standorten:

Datum: 17.08.2024
Ort: 2500 Baden, Helenenstraße 55
Anwesend: Herr Siegmund KAHLBACHER (GF)
Herr Ing. Michael PINCZOLITS (SV)

Die Befundaufnahme erfolgte durch Augenschein, ohne Zerlegearbeiten oder Funktionsüberprüfungen. Die vom Schuldner eingeholten Informationen hinsichtlich Zustand, Einsatz, Verwendung, Vollständigkeit, Funktionalität und Eigentumsverhältnisse fließen in das Gutachten ein.

6. Anmerkungen

Der unterfertigende Sachverständige steht zu keiner der beteiligten Personen, Firmen oder dem Auftraggeber in einem Naheverhältnis. Befangenheitsgründe liegen keine vor.

7. Räumung

Anfallende Kosten für Demontage, Abtransport, Räumung, ggf. Zwischenlagerung und Entsorgung, bleiben bei der Wertermittlung unberücksichtigt. Bei der Demontage von verbauten Fahrnissen ist darauf zu achten, dass es zu keinerlei Beschädigungen am Gebäude kommt. Die Kosten für bauliche Maßnahmen (Instandsetzungskosten) werden ebenfalls nicht berücksichtigt. Rückbaukosten im oder am Objekt, bleiben ebenfalls gänzlich unberücksichtigt.

8. Haftung des Sachverständigen

Die Schätzwerte wurden in der Annahme erstellt, dass an den im Gutachten gelisteten Fahrnissen und Fahrzeugen, soweit nicht gesondert angeführt, keine Reparaturen durchzuführen sowie keine nennenswerten Mängel und Schäden vorhanden sind. Sofern Mängel und Schäden optisch erkennbar waren, wurden diese vermerkt.

Im Falle von Schneefall, Regen sowie bei erschwerten Bedingungen bei der Befundaufnahme (Nebel, Dunkelheit, Aufnahme in Tiefgaragen etc.) können mögliche optische Schäden unentdeckt sein/bleiben. Die Befundaufnahme bei derart ungünstigen Bedingungen kann gerade bei Unternehmensfortführungen erforderlich sein, um einen ungestörten Betrieb zu ermöglichen. Falls bei der Befundaufnahme Bedingungen geherrscht haben, die die Qualität des Augenscheins der bewerteten Fahrnisse beeinträchtigen konnten, wird dies bei den betreffenden Fahrnissen angemerkt.

Jeden Kaufinteressenten wird empfohlen die Fahrzeuge und sonstigen Fahrnisse vor Abgabe eines Kaufangebotes persönlich in Augenschein zu nehmen. Insbesondere bei Unternehmensfortbetrieben können optische und/oder technische Mängel nach der Befundung auftreten, bei KFZ können die Kilometerstände hinsichtlich der im Gutachten genannten Beschreibung vor allem durch weiteren Betrieb der KFZ nach der Befundaufnahme abweichen.

Technische Daten wurden bei der Befundaufnahme ermittelt, den Aussagen der beteiligten Person(en) (siehe Punkt 2. a) oben), oder den vorgelegten Unterlagen entnommen. Es wurde generell keine Funktionsüberprüfung an den im Gutachten gelisteten Fahrnissen und Fahrzeugen durchgeführt, sodass das Gutachten keinerlei Garantie auf Zustand oder Funktionalität der Objekte erwirkt. Seitens des SV wird keine Gewährleistung oder Haftung für verdeckte Mängel übernommen. Wenn in der Beschreibung des Objektes kein Mangel angeführt ist, bedeutet dies nicht notwendigerweise Mangelfreiheit. Bei Fahrzeugen beschränkt sich die Überprüfung durch den Sachverständigen darauf, ob sich der Motor des Fahrzeuges starten lässt. Insbesondere wurden für die Bewertung (schon aus Sicherheitsgründen) keine Probefahrten mit den Fahrzeugen unternommen.

Es wird darauf hingewiesen, dass bei einer allfälligen Überschreitung der Sachverständigenkompetenz für eine abschließende Beurteilung der Befundung- und Gutachtenserstellung einem für diesen Sachbereich zuständigen Sachverständigen vorbehalten bleibt. Dies wird gegebenenfalls bei der einzelnen bewerteten Position angemerkt.

Bei der Bewertung von Fahrzeugen wird vorausgesetzt, dass Fahrzeugtypenscheine (bzw. Ausdrucke aus der Genehmigungsdatenbank) sowie Fahrzeugschlüssel vorhanden sind. Die Bewertung von Fahrzeugen erfolgte ohne technische Hilfsmittel (Hebebühne, Bremsenprüfstand etc.), der technische Zustand wurde nicht beurteilt.

Mängel wurden dann dokumentiert, sofern diese optisch ersichtlich waren oder von der unter Punkt 2.a) genannten Person(en) angegeben wurden. Die Gültigkeit der § 57a Plakette wurde am Fahrzeug – ohne Einsicht in den § 57a Prüfbericht – abgelesen. Allfällige Mängel, die nur aus dem Prüfbericht zu ersehen wären, sind daher im Gutachten nicht berücksichtigt.

Fahrzeugdaten (technische Daten, Erstzulassungsdatum etc.) werden generell nur vom Zulassungsschein oder im Falle des nicht Vorhandenseins in der COC-Datenbank erhoben. Es erfolgt keine Einsicht in die Fahrzeugtypenscheine, sodass behördliche Eintragsfehler vom SV nicht berücksichtigt und/oder kontrolliert werden. Baujahre oder Erstzulassungsdaten können in Einzelfällen vom Erstzulassungsdatum (laut Typenscheine abweichen). Beispielsweise kann eine allfällige frühere Zulassung des Fahrzeugs im Ausland weder aus dem österreichischen Zulassungsschein noch aus der COC-Datenbank ersehen werden. Die Typenscheine sind je nach Einzelfall bei der Schuldnerin, dem Auftraggeber, der Finanzierungsgesellschaft oder fallweise gepfändet und werden vom SV nicht eingesehen.

Das Vorhandensein des Typenscheins wird vom SV nicht überprüft. Bei Fahrzeugen, bei denen der Typenschein oder der Ausdruck aus der Genehmigungsdatenbank fehlt, können fallweise (bei älteren Fahrzeugen) keine Duplikate ausgestellt werden. In diesem Fall wäre der Wert des Fahrzeuges mit Null (bzw. einem Rest- und Schrottwert) anzusetzen. Falls Typenschein oder Ausdruck aus der Genehmigungsdatenbank fehlen und ein Duplikat ausgestellt werden kann, wäre für diesen Vorgang einschließlich des Zeit- und Wegaufwandes für den Käufer mit Kosten von etwa € 500,00 zu rechnen, die für den Käufer wirtschaftlich vom Wert des Fahrzeuges abzuziehen wären.

Kaufinteressenten wird daher empfohlen die im Gutachten gelisteten Fahrnisse, Maschinen, Anlagen, Geräte und Fahrzeuge vor Kauf persönlich in Augenschein zu nehmen. Ob Fahrnisse generell funktionsfähig und/oder Fahrzeuge in einem verkehrssicheren Zustand sind, wurde nicht überprüft. Auch wird Kaufinteressenten empfohlen vor Abgabe eines Kaufgebotes persönlich Einsicht in die Originalunterlagen (z.B. Fahrzeugtypenscheine etc.) zu nehmen.

Sofern bei Fahrzeugen eine gültige § 57a Prüfplakette vorliegt und von den Ansprechpersonen (Punkt 2.) keine technischen Mängel bekanntgegeben wurden, wird vom Sachverständigen die Annahme getroffen, dass die Fahrzeuge fahrbereit sind. Die Verkehrssicherheit (z.B. Zustand der Reifen, Beleuchtung, Sicherheitssysteme etc.) wurde nicht überprüft.

Bei jeder Art von Maschinen, deren Bedienung das Vorhandensein von bestimmtem Zubehör voraussetzt, umfasst die geschätzte Position auch dieses Zubehör und bildet eine Einheit mit dem Zubehör (etwa eine Drehbank mit dem daneben befindlichen Metallschrank mit dem zur Bedienung der Drehbank gehörigen Werkzeug). Sofern das Zubehör im Gutachten als gesonderte Positionen bewertet wurde, ist dieses im Schätzwert der Maschine nicht inbegriffen.

Die Bewertung von EDV-Systemen (Serveranlage, PCs, Notebooks, Tablets, Smartphones, Festplatten, Sticks und sonstigen Computer- und Hardwaremedien) erfolgt unter Annahme, dass Daten gemäß den gesetzlichen Vorschriften gelöscht sind. Bei der Schätzung der genannten Systeme wird lediglich die Hardware bewertet, nicht jedoch eventuell installierte Software/Lizenzen. Die Schätzung von Software und Lizenzen fällt ohnedies nicht in das Fachgebiet des Sachverständigen. Noch anfallende Löschungskosten der genannten Systeme werden vom SV somit nicht berücksichtigt, die können im Einzelfall den Wert der Hardware übersteigen. Der bezifferte Schätzwert betrifft lediglich die reine Hardware.

Bei Smartphones, Tablets und sonstigen Medien, die in einer Cloud angemeldet sind wird vorausgesetzt, dass diese vor Verkauf von der Cloud abgemeldet werden. Dies betrifft insbesondere beispielsweise Geräte von APPLE.

Patent-, Marken- oder andere Immaterialgüterrechte, deren Vorhandensein oder Umfang für den Wert von Fahrnissen von Bedeutung sein könnte, wurden nicht untersucht und sind nicht in die Wertermittlung eingeflossen.

Bewertet wurden rein bewegliche Sachen (Fahrnisse), dies ohne Berücksichtigung von baulichen Investitionen (z.B. Fußböden, Maurerarbeiten, Trockenbau, Elektroinstallationen, Sanitärinstallationen, Farbe/Anstrich etc.). Nicht berücksichtigt sind auch Kundenstock und Lage (von Unternehmen wie etwa Restaurants), die beweglichen Gegenstände werden unabhängig von ihrer aktuellen Verwendung bewertet.

9. Definition Verkehrs- und Liquidationswert

Der Verkehrswert ist jener Wert, der bei einer Veräußerung im gewöhnlichen Geschäftsverkehr erzielt werden kann und ist dem ordentlichen und gemeinen Wert gleichzustellen. Es werden alle Umstände, die den Preis beeinflussen berücksichtigt, persönliche oder ungewöhnliche Umstände fließen nicht ein. Aufgrund starker oder geringer Nachfrage kann es zu entsprechenden Preiskorrekturen kommen.

Unter dem Liquidationswert ist jener Wert zu verstehen, der bei der Zerschlagung eines Unternehmens erzielt werden kann. Es ist festzustellen, dass unter Druck verkauft wird und die dabei zu erzielenden Erlöse einen deutlichen Wertverlust gegenüber den Verkehrswerten darstellen. Wertsteigernde Faktoren werden nicht berücksichtigt. Die Liquidationswerte wurden unter der Annahme ermittelt, dass das gesamte Inventar an einen Käufer in Pausch und Bogen veräußert wird. Bei Einzelverwertungen sind Abschläge gegenüber den angesetzten Liquidationswerten möglich.

10. Fernschätzung

In Einzelfällen ist eine persönliche Befundaufnahme durch den Sachverständigen nicht möglich, insbesondere, wenn Inventar und Schätzung unter hohem Zeitdruck erstellt werden müssen und/oder sich bestimmte Fahrnisse an vom Hauptsitz des Unternehmens entfernten Standorten befinden.

In diesem Fall zieht der SV lediglich vorhandene Dokumentation (insbesondere Anlagenverzeichnisse und ihm übermittelte aktuelle Fotos und sonstige Beschreibungen der Fahrnisse und Fahrzeuge) für die Bewertung heran. Falls Fahrnisse oder Fahrzeuge vom SV nicht selbst in Augenschein genommen werden konnten, ist dies bei den Positionen angemerkt. Das tatsächliche Vorhandensein der Fahrnisse zum Zeitpunkt der Schätzung kann in diesen Fällen vom SV nicht bestätigt werden.

Im Fall einer Fernschätzung können Schäden und Mängel optischer und technischer Natur, sofern sie auf den vom SV zur Verfügung gestellten Fotos nicht ersichtlich sind und/oder vom Schuldner dem SV nicht bekannt gegeben wurden, bei der Wertermittlung nicht berücksichtigt werden. Für das Nichtbestehen derartiger Schäden und Mängel steht der SV bei der Fernschätzung daher nicht ein.

11. Befund

Die Schätzung betrifft das bewegliche Sachanlage- und Umlaufvermögen der Firma HOTELSACHERBADEN Betriebs GmbH. Die Befundaufnahme erfolgte in 2500 Baden, Heleenstraße 55. Für Auskünfte und Informationen stand Herr Siegmund KAHLBACHER (GF) zur Verfügung.

Auftragsgemäß erfolgte keine detaillierte Einzelinventarisierung der Fahrnisse. Es sollte eine Pauschalbewertung erfolgen, die Befundaufnahme erfolgte am 17.08.2024.

Ausdrücklich angemerkt wird, dass der beauftragte SV nicht für die Schätzung von Kunst zertifiziert ist, jedoch mit einem namhaften Kollegen Rücksprache gehalten hat. Für den Fall einer Einzelverwertung empfehle ich einen Kunstsachverständigen für die Bewertung der Kunst beizuziehen.

Generell empfehle ich, da keine detaillierte Inventarisierung beauftragt war, im Falle einer Zerschlagung/Liquidation, eine nachträgliche Einzelinventarisierung zu beauftragen.

12. Zusammenfassung der Schätzwerte

VERKEHRSWERT gesamt € 330.000,--
(dreihundertdreißig Euro)

Alle im Gutachten angeführten Schätzwerte (inklusive Anhänger, Auflieger, LKWs und Fiskal-LKWs) verstehen sich netto, exklusive Umsatzsteuer.

Ausnahme sind Motorräder sowie PKWs bis 3.500 kg Gesamtgewicht, welche nicht in der Liste des BMF (Liste der vorsteuerabzugsberechtigten Kleinlastkraftwagen, Kastenwagen, Pritschenwagen und Kleinbusse (Klein-Autobusse)) geführt sind. Bei diesen Fahrzeugen ist keine Umsatzsteuer auszuweisen.

Bei PKWs, die in der Liste des BMF gelistet sind, verstehen sich die Schätzwerte netto, exklusive Umsatzsteuer. Dies betrifft auch Mietwagen-, Fahrschul- und Taxi-Fahrzeuge, Schätzwerte sind netto, exklusive Umsatzsteuer.

Wien, am 21.08.2024

Der Sachverständige

Nummer	Bestandsplatz	Bezeichnung	Stück
Nr 1	Zimmer 51	Büroeinrichtung komplett	1
Nr 2	Zimmer 52	Modernes Zimmer	
		Bett 180 X 200 mit Kopfteil	1
		Boxspring Matratze und 2 Einsätze	1
		Nachtkästen mit Lampe	2
		Teppich Bettvorläger	2
		Ölbild Neu Deko	1
		Sofa Modern	1
		Hocker Modern	1
		Stehlampe und Tischlampe	1
		Vorhänge und Storre	2
		Glastisch	1
		Anrichte 80cm X 300cm Holz inkl. Kühlschrank	1
		Garderobe	1
Nr 3	Zimmer 53	Modernes Zimmer	
		Bett 180 X 200 mit Kopfteil	1
		Boxspring Matratze und 2 Einsätze	1
		Nachtkästen mit Lampe	2
		Teppich Bettvorläger	2
		Ölbild Neu Deko	1
		Sofa Modern	1
		Hocker Modern	1
		Stehlampe und Tischlampe	1
		Vorhänge und Storre	2
		Glastisch	1
		Anrichte 80cm X 300cm Holz inkl. Kühlschrank	1
		Garderobe	1
Nr 4	Zimmer 54	Modernes Zimmer	
		Bett 180 X 200 mit Kopfteil	1
		Boxspring Matratze und 2 Einsätze	1
		Nachtkästen mit Lampe	2
		Teppich Bettvorläger	2
		Ölbild Neu Deko	1
		Sofa Modern	1
		Hocker Modern	1
		Stehlampe und Tischlampe	1

		Vorhänge und Storre	2
		Glastisch	1
		Anrichte 80cm X 300cm Holz inkl. Kühlschrank	1
		Garderobe	1
Nr 5	Zimmer 55	Modernes Zimmer	
		Bett 180 X 200 mit Kopfteil	1
		Boxspring Matratze und 2 Einsätze	1
		Nachtkästen mit Lampe	2
		Teppich Bettvorläger	2
		Ölbild Neu Deko	1
		Sofa Modern	1
		Hocker Modern	1
		Stehlampe und Tischlampe	1
		Vorhänge und Storre	2
		Glastisch	1
		Anrichte 80cm X 300cm Holz inkl. Kühlschrank	1
		Garderobe	1
Nr 6	Zimmer 56	Modernes Zimmer Suite	
		Bett 180 X 200 mit Kopfteil	1
		Boxspring Matratze und 2 Einsätze	1
		Nachtkästen mit Lampe	2
		Teppich Bettvorläger	2
		Ölbild Neu Deko	1
		Sofa Modern	2
		Hocker Modern	1
		Stehlampe und Tischlampe	1
		Vorhänge und Storre	2
		Glastisch und Arbeitstisch	1
		Anrichte 80cm X 300cm Holz inkl. Kühlschrank	1
		Garderobe	1
		Chouch	
Nr 7	Zimmer 101	Modernes Zimmer	
		Bett 180 X 200 mit Kopfteil	1
		Boxspring Matratze und 2 Einsätze	1
		Nachtkästen mit Lampe	2
		Teppich Bettvorläger	2
		Ölbild Neu Deko	1

		Sofa Modern	1
		Hocker Modern	1
		Stehlampe und Tischlampe	1
		Vorhänge und Storre	2
		Glastisch	1
		Anrichte 80cm X 300cm Holz inkl. Kühlschrank	1
		Garderobe	1
Nr 8	Zimmer 102	Modernes Zimmer	
		Bett 180 X 200 mit Kopfteil	1
		Boxspring Matratze und 2 Einsätze	1
		Nachtkästen mit Lampe	2
		Teppich Bettvorläger	2
		Ölbild Neu Deko	1
		Sofa Modern	1
		Hocker Modern	1
		Stehlampe und Tischlampe	1
		Vorhänge und Storre	2
		Glastisch	1
		Anrichte 80cm X 300cm Holz inkl. Kühlschrank	1
		Garderobe	1
Nr 9	Zimmer 103	Modernes Zimmer	
		Bett 180 X 200 mit Kopfteil	1
		Boxspring Matratze und 2 Einsätze	1
		Nachtkästen mit Lampe	2
		Teppich Bettvorläger	2
		Ölbild Neu Deko	1
		Sofa Modern	1
		Hocker Modern	1
		Stehlampe und Tischlampe	1
		Vorhänge und Storre	2
		Glastisch	1
		Anrichte 80cm X 300cm Holz inkl. Kühlschrank	1
		Garderobe	1
Nr 10	Zimmer 104	Modernes Zimmer	
		Bett 180 X 200 mit Kopfteil	1
		Boxspring Matratze und 2 Einsätze	1
		Nachtkästen mit Lampe	2

		Teppich Bettvorläger	2
		Ölbild Neu Deko	1
		Sofa Modern	1
		Hocker Modern	1
		Stehlampe und Tischlampe	1
		Vorhänge und Storre	2
		Glastisch	1
		Anrichte 80cm X 300cm Holz inkl. Kühlschrank	1
		Garderobe	1
Nr 11	Zimmer 105	Modernes Zimmer	
		Bett 180 X 200 mit Kopfteil	1
		Boxspring Matratze und 2 Einsätze	1
		Nachtkästen mit Lampe	2
		Teppich Bettvorläger	2
		Ölbild Neu Deko	1
		Sofa Modern	1
		Hocker Modern	1
		Stehlampe und Tischlampe	1
		Vorhänge und Storre	2
		Glastisch	1
		Anrichte 80cm X 300cm Holz inkl. Kühlschrank	1
		Garderobe	1
Nr 12	Zimmer 106	Modernes Zimmer	
		Bett 180 X 200 mit Kopfteil	1
		Boxspring Matratze und 2 Einsätze	1
		Nachtkästen mit Lampe	2
		Teppich Bettvorläger	2
		Ölbild Neu Deko	1
		Sofa Modern	1
		Hocker Modern	1
		Stehlampe und Tischlampe	1
		Vorhänge und Storre	2
		Glastisch	1
		Anrichte 80cm X 300cm Holz inkl. Kühlschrank	1
		Garderobe	1
Nr 13	Zimmer 107	Modernes Zimmer	
		Bett 180 X 200 mit Kopfteil	1

		Boxspring Matratze und 2 Einsätze	1
		Nachtkästen mit Lampe	2
		Teppich Bettvorläger	2
		Ölbild Neu Deko	1
		Sofa Modern	1
		Hocker Modern	1
		Stehlampe und Tischlampe	1
		Vorhänge und Storre	2
		Glastisch	1
		Anrichte 80cm X 300cm Holz inkl. Kühlschrank	1
		Garderobe	1
Nr 14	Zimmer 108	Modernes Zimmer	
		Bett 180 X 200 mit Kopfteil	1
		Boxspring Matratze und 2 Einsätze	1
		Nachtkästen mit Lampe	2
		Teppich Bettvorläger	2
		Ölbild Neu Deko	1
		Sofa Modern	1
		Hocker Modern	1
		Stehlampe und Tischlampe	1
		Vorhänge und Storre	2
		Glastisch	1
		Anrichte 80cm X 300cm Holz inkl. Kühlschrank	1
		Garderobe	1
Nr 15	Zimmer 109	Modernes Zimmer	
		Bett 180 X 200 mit Kopfteil	1
		Boxspring Matratze und 2 Einsätze	1
		Nachtkästen mit Lampe	2
		Teppich Bettvorläger	2
		Ölbild Neu Deko	1
		Sofa Modern	1
		Hocker Modern	1
		Stehlampe und Tischlampe	1
		Vorhänge und Storre	2
		Glastisch	1
		Anrichte 80cm X 300cm Holz inkl. Kühlschrank	1
		Garderobe	1

Nr 16	Zimmer 110	Modernes Zimmer	
		Bett 180 X 200 mit Kopfteil	1
		Boxspring Matratze und 2 Einsätze	1
		Nachtkästen mit Lampe	2
		Teppich Bettvorläger	2
		Ölbild Neu Deko	1
		Sofa Modern	1
		Hocker Modern	1
		Stehlampe und Tischlampe	1
		Vorhänge und Storre	2
		Glastisch	1
		Anrichte 80cm X 300cm Holz inkl. Kühlschrank	1
		Garderobe	1
Nr 17	Zimmer 111	Klassik	
		Kristalluster Antique	1
		Bett 180 X 200 mit Kopfteil Holz Kirch	1
		Boxspring Matratzen und Einsätze	2
		Nachtkästen mit Lampe	2
		Teppich Bettvorläger	2
		Ölbild Neu Deko	1
		Sofa	2
		Kasten Kirsch	1
		Schreibtisch Holz Kisch und Sessel	1
		Stehlampe und Tischlampe	1
		Vorhänge und Storre	2
		Tisch Rund Kirschholz	1
		Gardienenstangen Messing alt	1
Anrichte Holz Kirsch inkl. Kühlschrank	1		
Garderobe	1		
Nr 18	Zimmer 112	Klassik	
		Kristalluster Antique	1
		Bett 180 X 200 mit Kopfteil Holz Kirch	1
		Boxspring Matratzen und Einsätze	2
		Nachtkästen mit Lampe	2
		Teppich Bettvorläger	2
		Ölbild Neu Deko	1
		Sofa	2

		Kasten Kirsch	1
		Schreibtisch Holz Kirsch und Sessel	1
		Stehlampe und Tischlampe	1
		Vorhänge und Storre	2
		Tisch Rund Kirschholz	1
		Gardienenstangen Messing alt	1
		Anrichte Holz Kirsch inkl. Kühlschrank	1
		Garderobe	1
Nr 19	Zimmer 201	Modernes Zimmer	
		Bett 180 X 200 mit Kopfteil	1
		Boxspring Matratze und 2 Einsätze	1
		Nachtkästen mit Lampe	2
		Teppich Bettvorläger	2
		Ölbild Neu Deko	1
		Sofa Modern	1
		Hocker Modern	1
		Stehlampe und Tischlampe	1
		Vorhänge und Storre	2
		Glastisch	1
		Anrichte 80cm X 300cm Holz inkl. Kühlschrank	1
		Garderobe	1
Nr 20	Zimmer 202	Modernes Zimmer	
		Bett 180 X 200 mit Kopfteil	1
		Boxspring Matratze und 2 Einsätze	1
		Nachtkästen mit Lampe	2
		Teppich Bettvorläger	2
		Ölbild Neu Deko	1
		Sofa Modern	1
		Hocker Modern	1
		Stehlampe und Tischlampe	1
		Vorhänge und Storre	2
		Glastisch	1
		Anrichte 80cm X 300cm Holz inkl. Kühlschrank	1
		Garderobe	1
Nr 21	Zimmer 203	Modernes Zimmer	
		Bett 180 X 200 mit Kopfteil	1
		Boxspring Matratze und 2 Einsätze	1

		Nachtkästen mit Lampe	2
		Teppich Bettvorläger	2
		Ölbild Neu Deko	1
		Sofa Modern	1
		Hocker Modern	1
		Stehlampe und Tischlampe	1
		Vorhänge und Storre	2
		Glastisch	1
		Anrichte 80cm X 300cm Holz inkl. Kühlschrank	1
		Garderobe	1
Nr 22	Zimmer 204	Modernes Zimmer	
		Bett 180 X 200 mit Kopfteil	1
		Boxspring Matratze und 2 Einsätze	1
		Nachtkästen mit Lampe	2
		Teppich Bettvorläger	2
		Ölbild Neu Deko	1
		Sofa Modern	1
		Hocker Modern	1
		Stehlampe und Tischlampe	1
		Vorhänge und Storre	2
		Glastisch	1
		Anrichte 80cm X 300cm Holz inkl. Kühlschrank	1
		Garderobe	1
Nr 23	Zimmer 205	Modernes Zimmer	
		Bett 180 X 200 mit Kopfteil	1
		Boxspring Matratze und 2 Einsätze	1
		Nachtkästen mit Lampe	2
		Teppich Bettvorläger	2
		Ölbild Neu Deko	1
		Sofa Modern	1
		Hocker Modern	1
		Stehlampe und Tischlampe	1
		Vorhänge und Storre	2
		Glastisch	1
		Anrichte 80cm X 300cm Holz inkl. Kühlschrank	1
		Garderobe	1
Nr 24	Zimmer 206	Klassisches Zimmer	

		Kristalluster Antique	1
		Bett 180 X 200 mit Kopfteil Holz Kirch	1
		Boxspring Matratzen und Einsätze	2
		Nachtkästen mit Lampe	2
		Teppich Bettvorläger	2
		Ölbild Neu Deko	1
		Sofa	2
		Kasten Kirsch	1
		Schreibtisch Holz Kirsch und Sessel	1
		Stehlampe und Tischlampe	1
		Vorhänge und Storre	2
		Tisch Rund Kirschholz	1
		Gardienenstangen Messing alt	1
		Anrichte Holz Kirsch inkl. Kühlschrank	1
		Garderobe	1
Nr 25	Zimmer 207	Klassisches Zimmer	
		Kristalluster Antique	1
		Bett 180 X 200 mit Kopfteil Holz Kirch	1
		Boxspring Matratzen und Einsätze	2
		Nachtkästen mit Lampe	2
		Teppich Bettvorläger	2
		Ölbild Neu Deko	1
		Sofa	2
		Kasten Kirsch	1
		Schreibtisch Holz Kirsch und Sessel	1
		Stehlampe und Tischlampe	1
		Vorhänge und Storre	2
		Tisch Rund Kirschholz	1
		Gardienenstangen Messing alt	1
		Anrichte Holz Kirsch inkl. Kühlschrank	1
		Garderobe	1
Nr 26	Zimmer 208	Klassisches Zimmer	
		Kristalluster Antique	1
		Bett 180 X 200 mit Kopfteil Holz Kirch	1
		Boxspring Matratzen und Einsätze	2
		Nachtkästen mit Lampe	2
		Teppich Bettvorläger	2

		Ölbild Neu Deko	1
		Sofa	2
		Kasten Kirsch	1
		Schreibtisch Holz Kisch und Sessel	1
		Stehlampe und Tischlampe	1
		Vorhänge und Storre	2
		Tisch Rund Kirschholz	1
		Gardienenstangen Messing alt	1
		Anrichte Holz Kirsch inkl. Kühlschrank	1
		Garderobe	1
Nr 27	Zimmer 209	Klassisches Zimmer	
		Kristalluster Antique	1
		Bett 180 X 200 mit Kopfteil Holz Kirch	1
		Boxspring Matratzen und Einsätze	2
		Nachtkästen mit Lampe	2
		Teppich Bettvorläger	2
		Ölbild Neu Deko	1
		Sofa	2
		Kasten Kirsch	1
		Schreibtisch Holz Kisch und Sessel	1
		Stehlampe und Tischlampe	1
		Vorhänge und Storre	2
		Tisch Rund Kirschholz	1
		Gardienenstangen Messing alt	1
		Anrichte Holz Kirsch inkl. Kühlschrank	1
		Garderobe	1
Nr 28	Zimmer 210	Klassisches Zimmer	
		Kristalluster Antique	1
		Bett 180 X 200 mit Kopfteil Holz Kirch	1
		Boxspring Matratzen und Einsätze	2
		Nachtkästen mit Lampe	2
		Teppich Bettvorläger	2
		Ölbild Neu Deko	1
		Sofa	2
		Kasten Kirsch	1
		Schreibtisch Holz Kisch und Sessel	1
		Stehlampe und Tischlampe	1

		Vorhänge und Storre	2
		Tisch Rund Kirschholz	1
		Gardienenstangen Messing alt	1
		Anrichte Holz Kirsch inkl. Kühlschrank	1
		Garderobe	1
Nr 29	Zimmer 211	Klassisches Zimmer	
		Kristalluster Antique	1
		Bett 180 X 200 mit Kopfteil Holz Kirch	1
		Boxspring Matratzen und Einsätze	2
		Nachtkästen mit Lampe	2
		Teppich Bettvorläger	2
		Ölbild Neu Deko	1
		Sofa	2
		Kasten Kirsch	1
		Schreibtisch Holz Kisch und Sessel	1
		Stehlampe und Tischlampe	1
		Vorhänge und Storre	2
		Tisch Rund Kirschholz	1
		Gardienenstangen Messing alt	1
		Anrichte Holz Kirsch inkl. Kühlschrank	1
		Garderobe	1
Nr 30	Zimmer 212	Klassisches Zimmer	
		Kristalluster Antique	1
		Bett 180 X 200 mit Kopfteil Holz Kirch	1
		Boxspring Matratzen und Einsätze	2
		Nachtkästen mit Lampe	2
		Teppich Bettvorläger	2
		Ölbild Neu Deko	1
		Sofa	2
		Kasten Kirsch	1
		Schreibtisch Holz Kisch und Sessel	1
		Stehlampe und Tischlampe	1
		Vorhänge und Storre	2
		Tisch Rund Kirschholz	1
		Gardienenstangen Messing alt	1
		Anrichte Holz Kirsch inkl. Kühlschrank	1
		Garderobe	1

Nr 32	Zimmer 214	Klassisches Zimmer	
		Kristalluster Antique	1
		Bett 180 X 200 mit Kopfteil Holz Kirch	1
		Boxspring Matratzen und Einsätze	2
		Nachtkästen mit Lampe	2
		Teppich Bettvorläger	2
		Ölbild Neu Deko	1
		Sofa	2
		Kasten Kirsch	1
		Schreibtisch Holz Kirsch und Sessel	1
		Stehlampe und Tischlampe	1
		Vorhänge und Storre	2
		Tisch Rund Kirschholz	1
		Gardienenstangen Messing alt	1
		Anrichte Holz Kirsch inkl. Kühlschrank	1
Garderobe	1		
Nr 33	Zimmer 215	Klassisches Zimmer	
		Kristalluster Antique	1
		Bett 180 X 200 mit Kopfteil Holz Kirch	1
		Boxspring Matratzen und Einsätze	2
		Nachtkästen mit Lampe	2
		Teppich Bettvorläger	2
		Ölbild Neu Deko	1
		Sofa	2
		Kasten Kirsch	1
		Schreibtisch Holz Kirsch und Sessel	1
		Stehlampe und Tischlampe	1
		Vorhänge und Storre	2
		Tisch Rund Kirschholz	1
		Gardienenstangen Messing alt	1
		Anrichte Holz Kirsch inkl. Kühlschrank	1
Garderobe	1		
Nr 34	Zimmer 216	Klassisches Zimmer	
		Kristalluster Antique	1
		Bett 180 X 200 mit Kopfteil Holz Kirch	1
		Boxspring Matratzen und Einsätze	2
		Nachtkästen mit Lampe	2

		Teppich Bettvorläger	2
		Ölbild Neu Deko	1
		Sofa	2
		Kasten Kirsch	1
		Schreibtisch Holz Kirsch und Sessel	1
		Stehlampe und Tischlampe	1
		Vorhänge und Storre	2
		Tisch Rund Kirschholz	1
		Gardienenstangen Messing alt	1
		Anrichte Holz Kirsch inkl. Kühlschrank	1
		Garderobe	1
Nr 35	Zimmer 301	Massage Zimmer	
Nr 36	Zimmer 302	Klassisches Zimmer	
		Kristallluster Antique	1
		Bett 180 X 200 mit Kopfteil Holz Kirch	1
		Boxspring Matratzen und Einsätze	2
		Nachtkästen mit Lampe	2
		Teppich Bettvorläger	2
		Ölbild Neu Deko	1
		Sofa	2
		Kasten Kirsch	1
		Schreibtisch Holz Kirsch und Sessel	1
		Stehlampe und Tischlampe	1
		Vorhänge und Storre	2
		Tisch Rund Kirschholz	1
		Gardienenstangen Messing alt	1
		Anrichte Holz Kirsch inkl. Kühlschrank	1
		Garderobe	1
Nr 37	Zimmer 303	Klassisches Zimmer Suite	
		Kristallluster Antique	1
		Bett 180 X 200 mit Kopfteil Holz Kirch	1
		Boxspring Matratzen und Einsätze	2
		Nachtkästen mit Lampe	2
		Teppich Bettvorläger	2
		Ölbild Neu Deko	1
		Sofa	2
		Kasten Kirsch	1

		Schreibtisch Holz Kirsch und Sessel	1
		Stehlampe und Tischlampe	1
		Vorhänge und Storre	2
		Tisch Rund Kirschholz	1
		Gardienenstangen Messing alt	1
		Anrichte Holz Kirsch inkl. Kühlschrank	2
		Garderobe	1
		Ausziehbare Bank Rot Doppelbett	1
		Spiegelkasten	1
		Sitzgarnitur	1
Nr 38	Zimmer 304	Klassisches Zimmer	
		Kristallluster Antique	1
		Bett 180 X 200 mit Kopfteil Holz Kirch	1
		Boxspring Matratzen und Einsätze	2
		Nachtkästen mit Lampe	2
		Teppich Bettvorläger	2
		Ölbild Neu Deko	1
		Sofa	2
		Kasten Kirsch	1
		Schreibtisch Holz Kirsch und Sessel	1
		Stehlampe und Tischlampe	1
		Vorhänge und Storre	2
		Tisch Rund Kirschholz	1
		Gardienenstangen Messing alt	1
		Anrichte Holz Kirsch inkl. Kühlschrank	1
		Garderobe	1
Nr 39	Zimmer 305	Klassisches Zimmer Suite	
		Kristallluster Antique	1
		Bett 180 X 200 mit Kopfteil Holz Kirch	1
		Boxspring Matratzen und Einsätze	2
		Nachtkästen mit Lampe	2
		Teppich Bettvorläger	2
		Ölbild Neu Deko	1
		Sofa	2
		Kasten Kirsch	1
		Schreibtisch Holz Kirsch und Sessel	1
		Stehlampe und Tischlampe	1

		Vorhänge und Storre	2
		Tisch Rund Kirschholz	1
		Gardienenstangen Messing alt	1
		Anrichte Holz Kirsch inkl. Kühlschrank	2
		Garderobe	1
		Ausziehbare Bank Rot Doppelbett	1
		Spiegelkasten	1
		Sitzgarnitur	1
Nr 40	Zimmer 306	Klassisches Zimmer	
		Kristallluster Antique	1
		Bett 180 X 200 mit Kopfteil Holz Kirch	1
		Boxspring Matratzen und Einsätze	2
		Nachtkästen mit Lampe	2
		Teppich Bettvorläger	2
		Ölbild Neu Deko	1
		Sofa	2
		Kasten Kirsch	1
		Schreibtisch Holz Kisch und Sessel	1
		Stehlampe und Tischlampe	1
		Vorhänge und Storre	2
		Tisch Rund Kirschholz	1
		Gardienenstangen Messing alt	1
		Anrichte Holz Kirsch inkl. Kühlschrank	1
		Garderobe	1
Nr 41	Zimmer 307	Klassisches Zimmer	
		Kristallluster Antique	1
		Bett 180 X 200 mit Kopfteil Holz Kirch	1
		Boxspring Matratzen und Einsätze	2
		Nachtkästen mit Lampe	2
		Teppich Bettvorläger	2
		Ölbild Neu Deko	1
		Sofa	2
		Kasten Kirsch	1
		Schreibtisch Holz Kisch und Sessel	1
		Stehlampe und Tischlampe	1
		Vorhänge und Storre	2
		Tisch Rund Kirschholz	1

		Gardienenstangen Messing alt	1
		Anrichte Holz Kirsch inkl. Kühlschrank	1
		Garderobe	1
Nr 42	Zimmer 308	Klassisches Zimmer Suite	
		Kristallluster Antique	1
		Bett 180 X 200 mit Kopfteil Holz Kirch	1
		Boxspring Matratzen und Einsätze	2
		Nachtkästen mit Lampe	2
		Teppich Bettvorläger	2
		Ölbild Neu Deko	1
		Sofa	2
		Kasten Kirsch	1
		Schreibtisch Holz Kirsch und Sessel	1
		Stehlampe und Tischlampe	1
		Vorhänge und Storre	2
		Tisch Rund Kirschholz	1
		Gardienenstangen Messing alt	1
		Anrichte Holz Kirsch inkl. Kühlschrank	2
		Garderobe	1
		Ausziehbare Bank Rot Doppelbett	1
		Spiegelkasten	1
		Sitzgarnitur	1
	Terrasse und Außenbereich		
		Markise elektrisch mit Heizsystem und	1
		Bose Lautsprechersystem Terrasse	
		Rattankisten inklusive 2 Sofagarnituren	2
		Sitzgarnituren groß und klein für 62 pers.	16
		Hochzeitssalettl Antique	1
		Reklametafeln Kupfer beleuchtet	6
	Eingangsbereich		
		Blumenständer Antik Bronze 140 cm	2
		Marmorfiguren Venus 130	2
	Rezeption		
		Schuhputzmaschine	1
		Transportwagen für Koffer	1
		Aromagerät für Hotelduft	1
		Sessel Antique	1

	Truhe Antique	1
	Tisch Antique	1
	Palme 2,6 Meter	1
	Schrank Antique mit Intarsien	1
	Teppich Handgeknüpft 4,4 x 3 Meter	1
	Gewebtes Stoffbild Stickerei China	1
	Blumenständer Ton mit Pflanzen	4
	Truhe Antique	1
	Ölbild 160 x 140 Barock Motiv	1
	Diverses Dekomaterial	
	Schirmständer Messing	1
Büro EG		
	Schreibtische	3
	Bürosessel	3
	Kästen und Regale	3
	Antique Stiche und Grafiken	12
Büro OG		
	Buroeinrichtung Arbeitsplätze	2
Bar Rezeption		
	Kristallluster Antique	1
	Bar Holz Natur	1
	Schrank Holz Natur	1
	Barhocker Messing	2
	Ledersofa	3
	Tisch Holz STILMÖBEL	1
	Schrank klein Antique mit Intarsien 80cm	1
	Schrank Antique 160 Jugendstil	1
	Stehlampe Antique	1
	Bilder Anrique	2
Restaurant		
	Marmorluster mit Engel	2
	Bücherrgal Antique 80cm	1
	Stehtische	3
	Hocker Leder	2
	Ledersofa	4
	Tische zu Sofas	2
	Hängelampen Vorzimmer Restaurant Antique	5

	Ölbilder Groß und Mittel	8
	Palmen mit Übertöpfen Hydro	6
	Murano Luster Antique	1
	Kristallluster Antique	3
	Standuhr Antique	1
	Marmorpiluster mit Figuren	2
	Tische und Stühle für 62 Personen	
	Wandleuchten	2
	Schrank Jugendstil Antique	1
	Großer Gabentisch Antique	1
	Großer Spiegel Antique	1
	Diverse Deko	
Küche Vorküche		
	Vollausstattung an Gläser und Tassen	
	Diverse Kleingeräte und Regale	
	Vollausstattung Töpfe und Geschirr	
	Vollausstattung Besteck	
Seminarraum		
	Tische	20
	Stühle	80
	Flipcharts	6
	Leinwand elektrisch	1
	Ölbilder Groß un Mittel	2
	Soundanlage und Verstärker Bose	1
	Diverse Dekos	
Gänge EG UG		
	Sofas Leder	3
	Tisch	2
	Spiegel Anrichte Weiß Antique	1
	Grafiken	4
	Diverse Teppiche und Dekos	
	Sofa Antique	1
	Serviertisch Antique	1
Personalräume		
	Diverse Schränke und Bänke	
Sauna		
	Liegen Rot	4

	Holztische	2
	Grafiken	2
Fitnessraum	Bank	1
	Handlset Chrom	1
Waschküche	Diverse Regale Metall	
Werkzeugraum	Diverses Werkzeug und Maschinen	
Lagerräume UG	Gläser und Geschirr	
	Weihnachtsdekos und Osterdekos	
	Ölbilder I	2
Lagerräume Bar UG	Gläser und diverse Deko	
Bar UG	Bar Marmor und Stein	
	Barhocker Messing	10
	Vintage Ausstattung Komplett	52
	Vintage Deko Koplet	15
Gästeraum Bar UG	Vintage Ausstattung Komplett	
	Vintage Dek	
Stiegenaufgang UG-OG	Ölbild Antique	1
	Kristallluster Antique	1
Gänge OG	Buddaköpfe	4
	Kristallluster Antique	1
	Schrank Antique	1
	Aquarell	1
	Tisch	3
	Sessel	6
	Ledersessel	1
	Ölbild Groß	1
	Spiegel Antique	1
	Tisch mit Marmorplatte Antique	1
	Diverse Dekos	
Stiegenaufgang OG-OG2		

	Ölbild Antique	1
Gänge OG2		
	Kristallluster Antique	1
	Ölbild Groß	3
	Schreibtisch	1
	Teppich Handgeknüpft	1
	Stuhl	1
	Tisch	1
	Diverse Dekos	
	Sitzbank Rot	1
	Diverse Maschinenteppiche	
Stiegenaufgang OG2-OG3		
	Kristallluster Antique	1
	Ölbild Groß	1
Gänge OG3		
	Diverse Deko	
	Teppich Läufer Maschinell gefertigt	
Geräte und Maschinen		
	Projektor NEC mit Tasche	1
	Samsung LED TV	39
	Samsung Plasma TV	45
	Farbmonitor LCD TFT	1
	HD Vandalismus Netzwerkkamera	14
	DEC Mikrowelle Digital	1
	Espressomischine Astoria P4	1
	Gläserspülmaschine Aristarco	1
	Gläserspülmaschine AP 1000	1
	Waschautomat MIELE PW 6080	1
	Waschautomat MIELE PW 5105	1
	Trockner 8255	1
	PC FSC Eprimo	25
	HP Switch Pro Curve 2610	1
	HP Switch Pro Curve 2818	1
	Multifunktionsgerät Olivetti	1
	PC Boc Advance ADASYS	25
	Computer Kassensystem komplett	3
	Tiefkühlschrank IME F700	2

Kühlschränke neu AEG	6
Sichelmäher	1
Orangenpresse GGM GASTRO P206	1
Schneidemaschine 300G RI CE	1
Schneefräse 8/62E YGL	1
Telefonsystem Alcatel	1
Küchenvitrine elektrisch	1
Bose lautsprechersystem DS 100 32 Stk	1
Weinkühlschrank Liebherr WTPES	1
Mehrere Küchenmaschinen	6
Kärcher HDWS 5/15 CX	1
Elektro Ladesäule für E-Biker	1
Micros Ovation Server Printer	2
PC FSC Espresso P710	1
Glasvitrine Forum 2	1
Vakuumverpackungsmaschine	1
Kaffeevollautomat JURA	1
Küchengeräte (Kühlschränke, Niro etc.)	
Rock-Ola 1485 Tempo 2-200 Jukebox	1
WENZO Bilder (im Barbereich)	4
Design Tische Chrom	3
Kühlzellen in Paneelbauweise	2
Annahmetheke, Ladenbau etc.	1
Fitnessgeräte Techno Gym	3





Tradition formt Moderne

Café & Bistro

Läuft am späten Vormittag und Gemächern, in einer Atmosphäre aus geliebter Tradition in Verbindung mit moderner Architektur.

Dieser perfekte Tag gibt es hier: Kuchen, Kaffee und Tee, ein reichhaltiges Frühstückbuffet sowie kleine Speisen vom Grill.



Zimmer & Suiten

11 Zimmerkategorie & Suite Hotel, direkter Zugang zum Parlament, eine herrliche und moderne Naturanlage, Natur ist ein voll ausgestattete Dusche und Esszimmer sowie 4 einzigartige Suiten.

Zimmer inkl.

- Frühstückbuffet
- Wk & Putzen
- Saune & Fitness

Zimmerstile

- Klassisch
- Modern
- Modern



Yestale
Aktiv

11 Zimmerkategorie & Suite Hotel, direkter Zugang zum Parlament, eine herrliche und moderne Naturanlage, Natur ist ein voll ausgestattete Dusche und Esszimmer sowie 4 einzigartige Suiten.

11 Zimmerkategorie & Suite Hotel, direkter Zugang zum Parlament, eine herrliche und moderne Naturanlage, Natur ist ein voll ausgestattete Dusche und Esszimmer sowie 4 einzigartige Suiten.

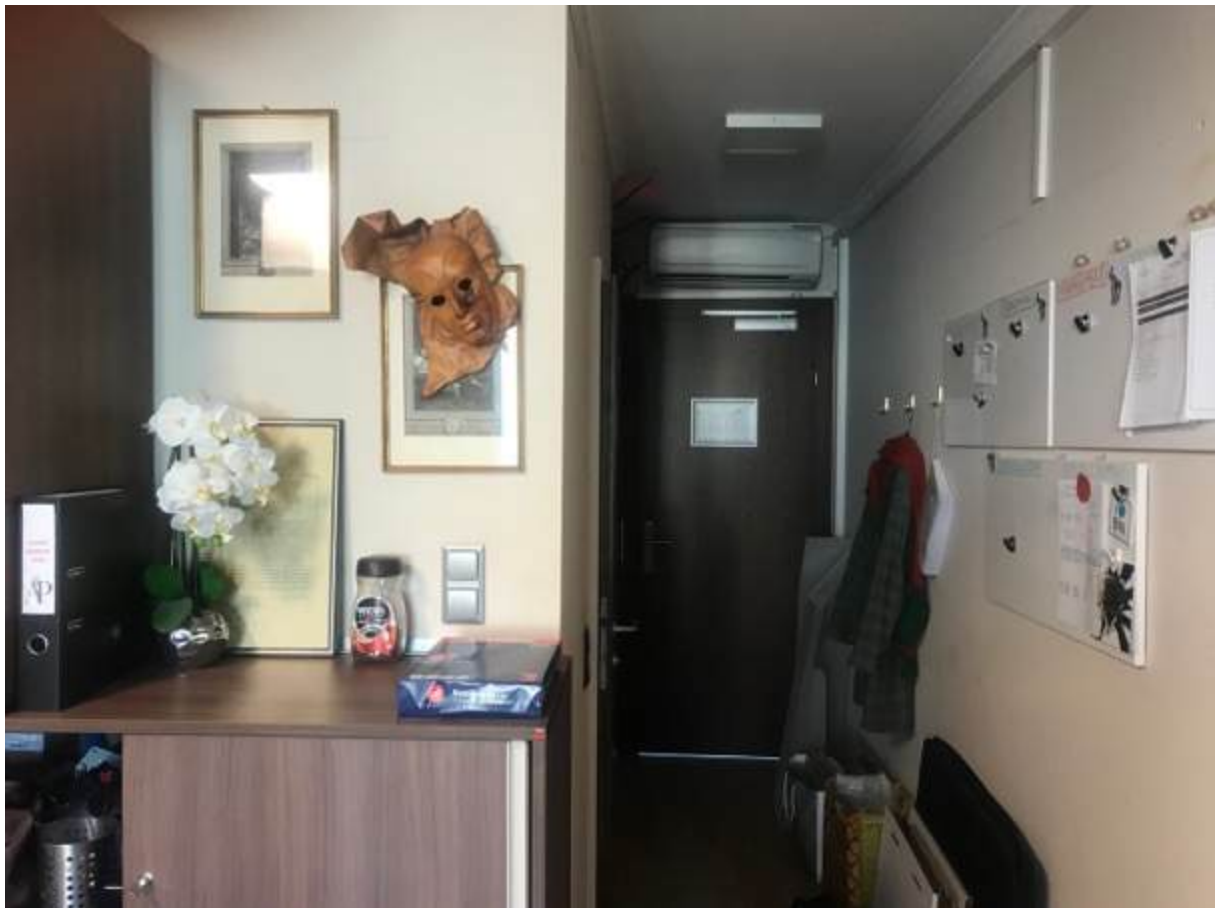




















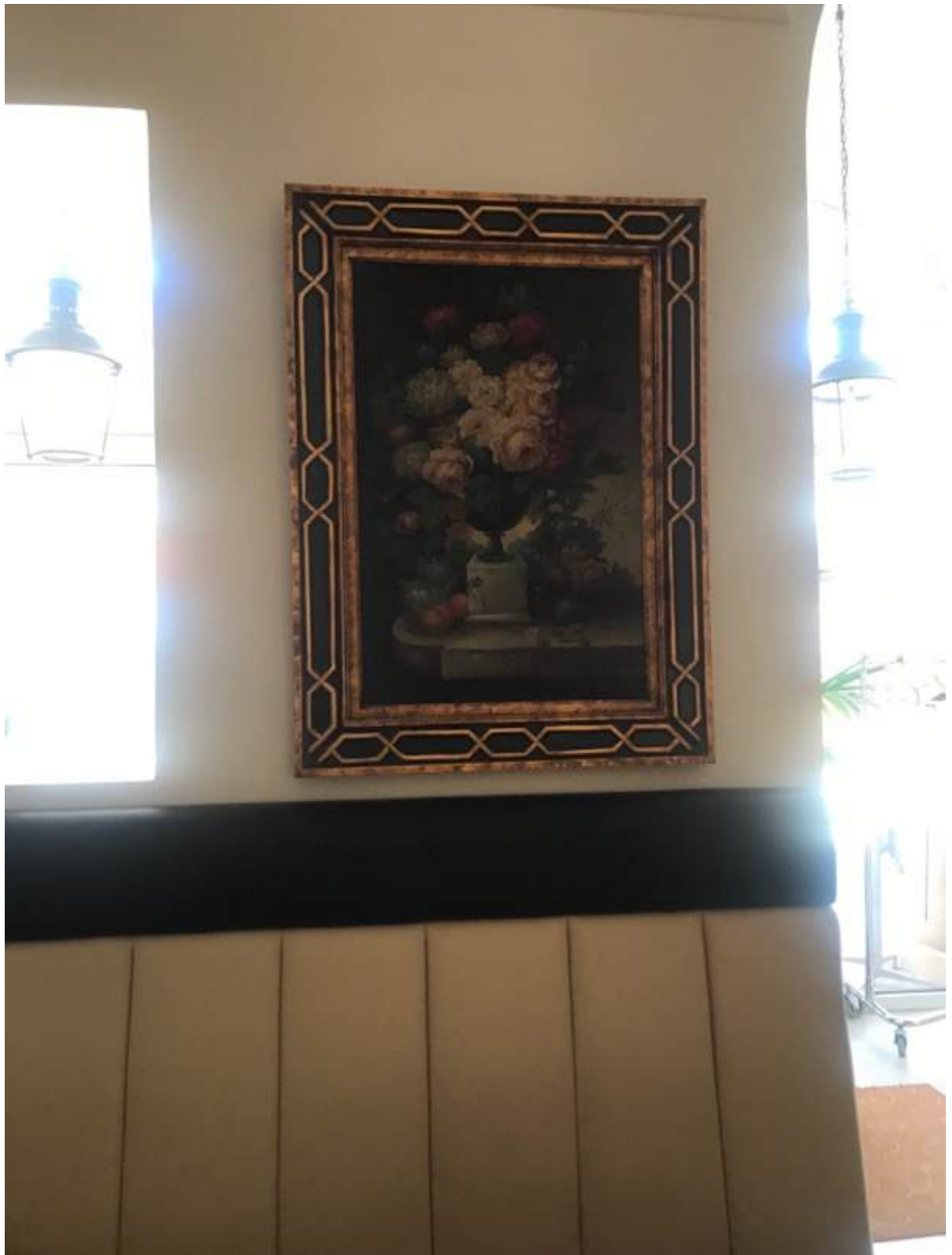


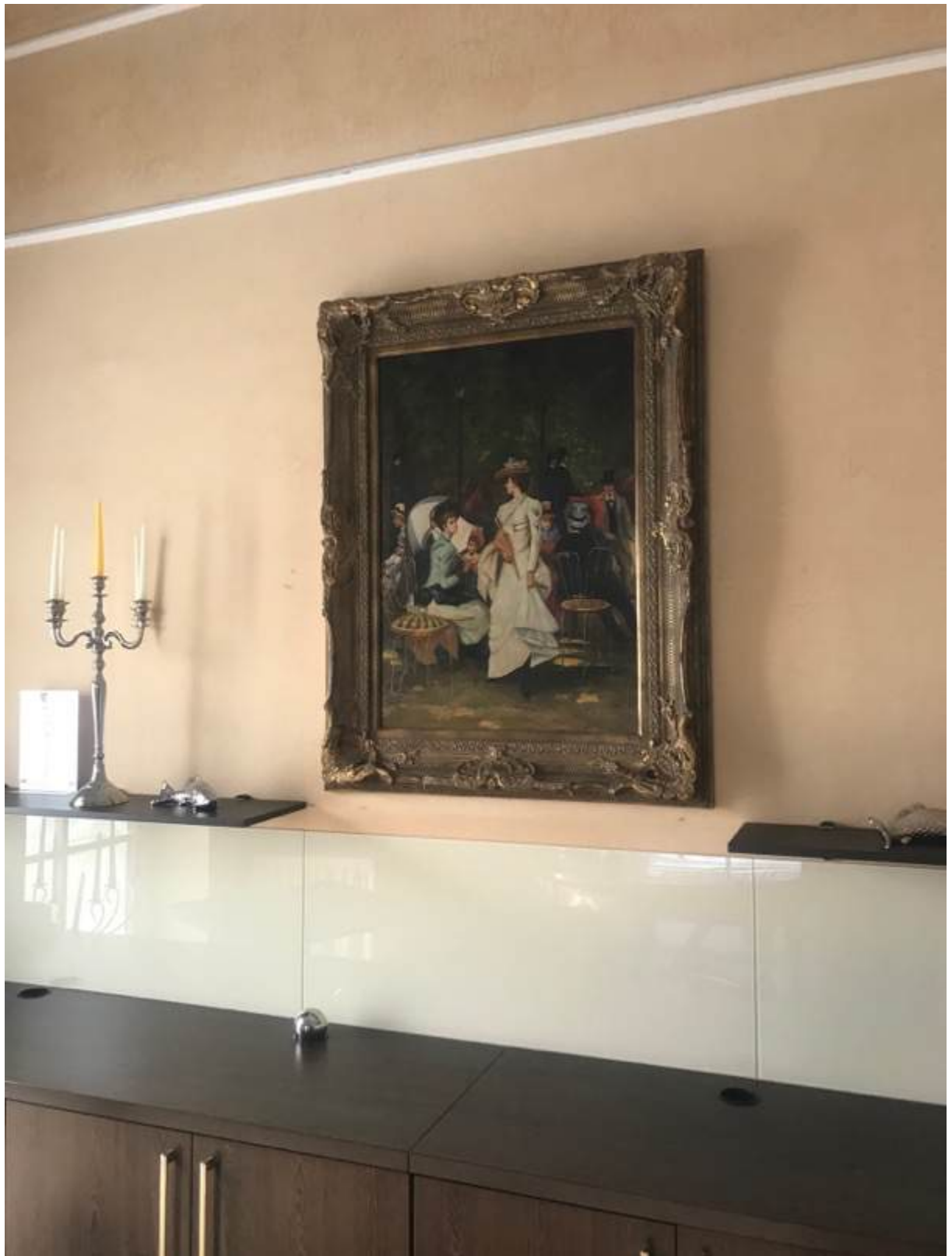




















































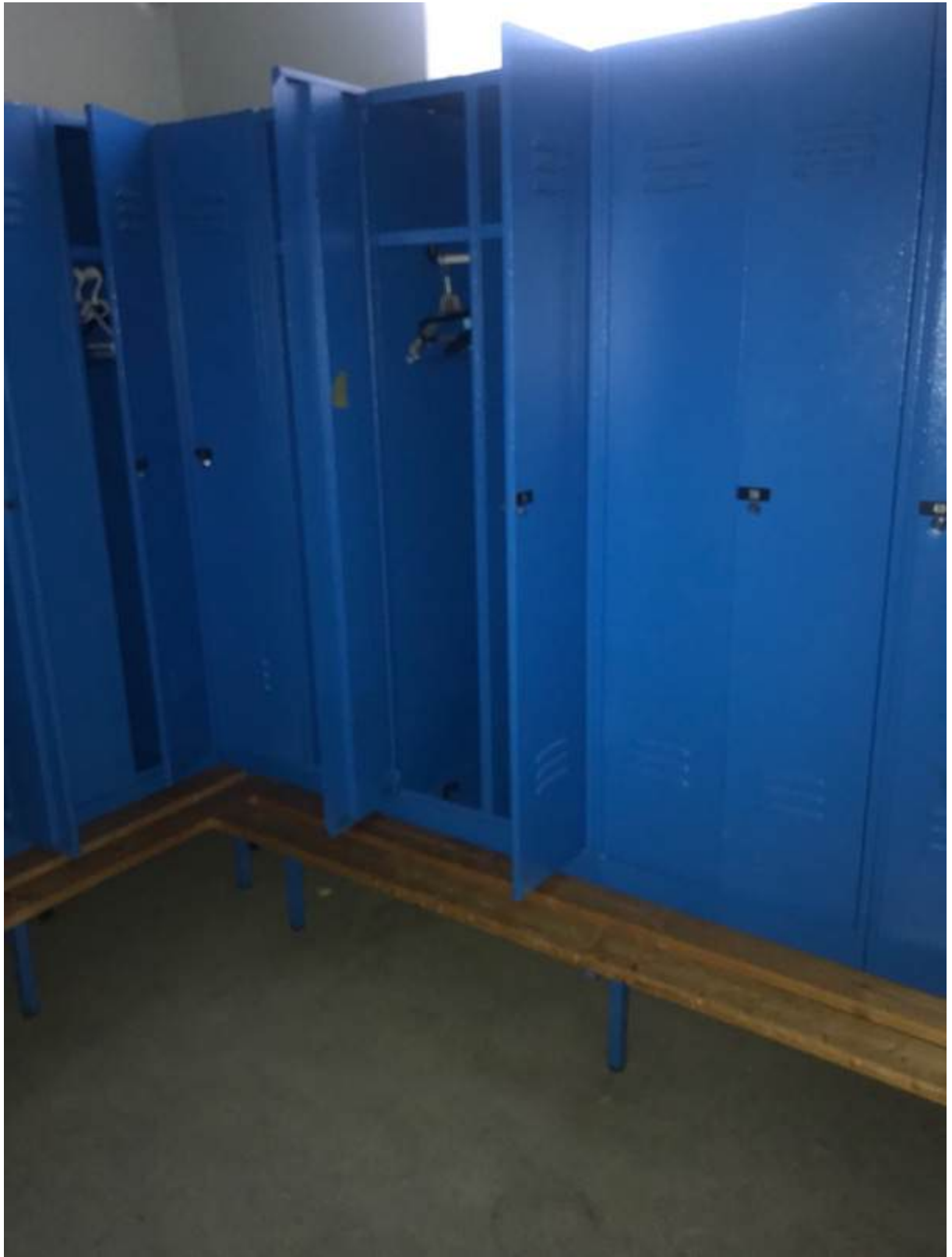








































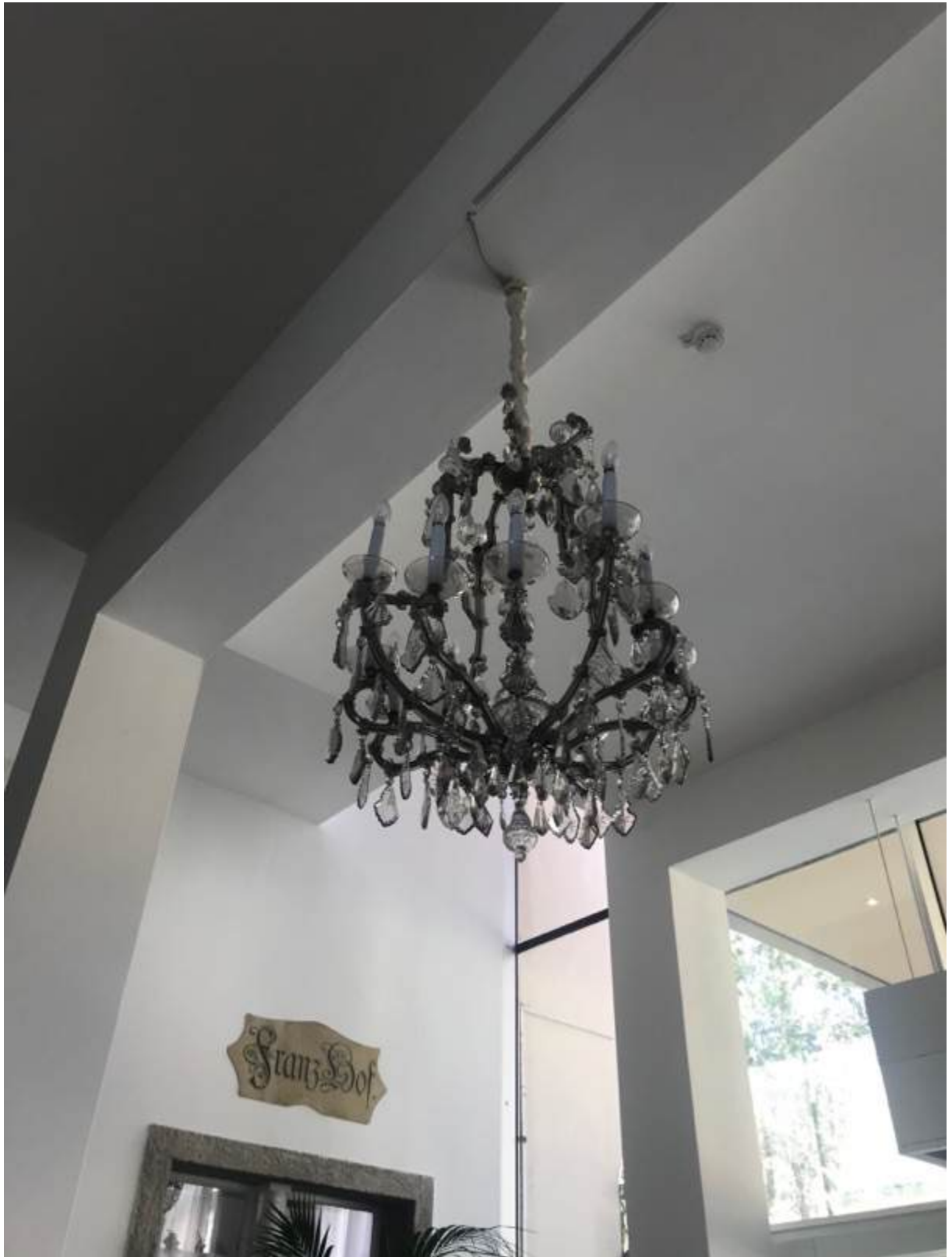
































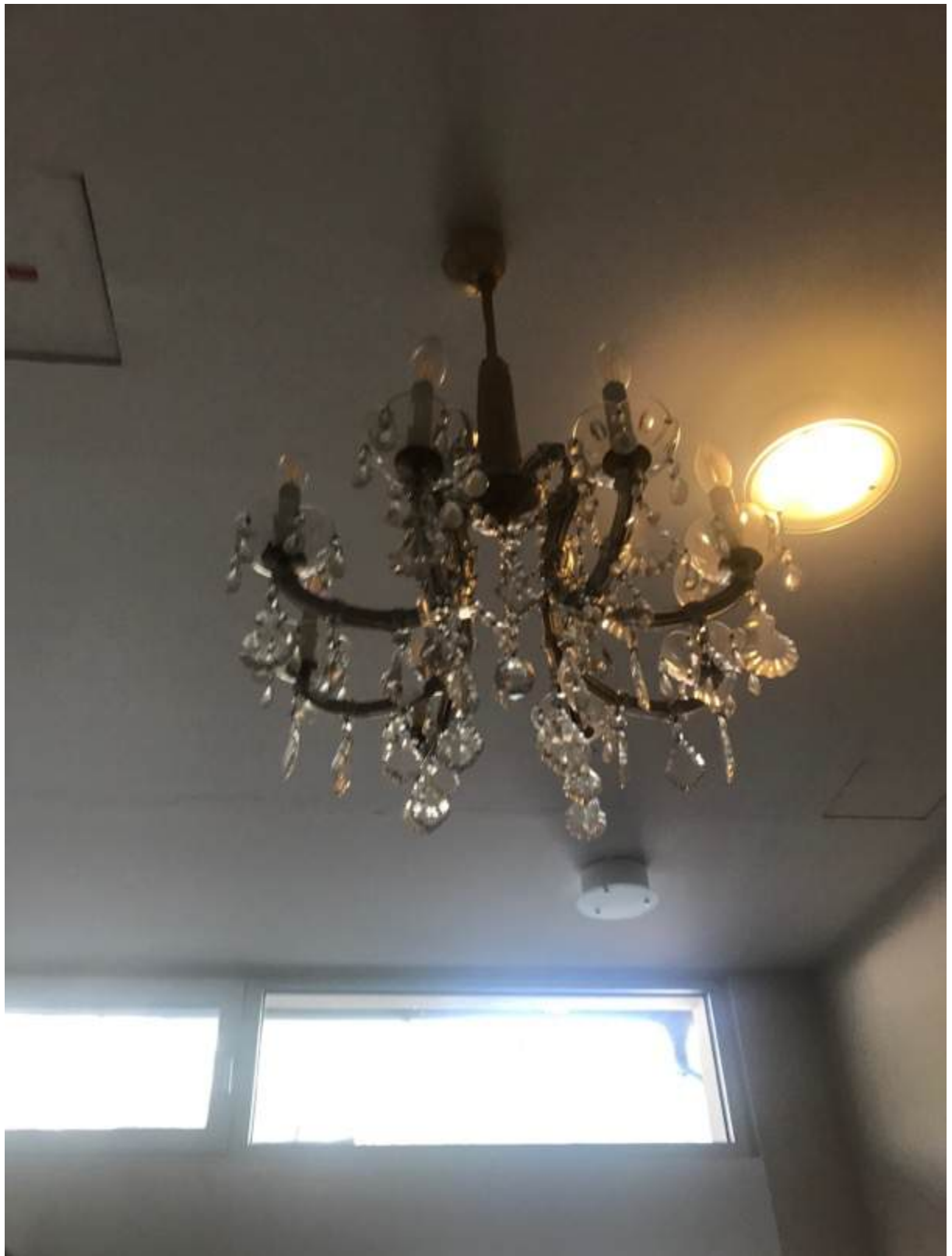
























































IMG_5857.jpeg



IMG_5858.jpeg



IMG_5859.jpeg



IMG_5860.jpeg



IMG_5861.jpeg



IMG_5862.jpeg



IMG_5863.jpeg



IMG_5864.jpeg



IMG_5865.jpeg



IMG_5866.jpeg



IMG_5867.jpeg



IMG_5868.jpeg



IMG_5869.jpeg



IMG_5870.jpeg



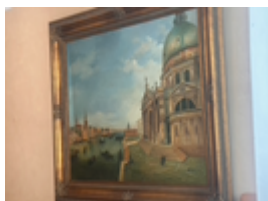
IMG_5871.jpeg



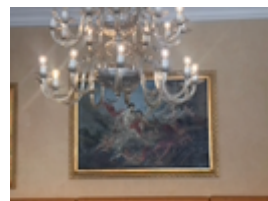
IMG_5872.jpeg



IMG_5873.jpeg



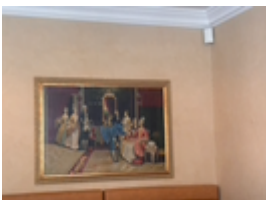
IMG_5874.jpeg



IMG_5875.jpeg



IMG_5876.jpeg



IMG_5877.jpeg



IMG_5878.jpeg



IMG_5879.jpeg



IMG_5880.jpeg



IMG_5881.jpeg



IMG_5882.jpeg



IMG_5883.jpeg



IMG_5884.jpeg



IMG_5885.jpeg



IMG_5886.jpeg



IMG_5887.jpeg



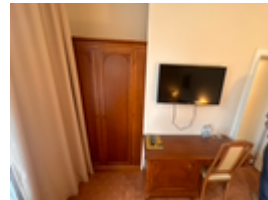
IMG_5888.jpeg



IMG_5889.jpeg



IMG_5890.jpeg



IMG_5891.jpeg



IMG_5892.jpeg



IMG_5893.jpeg



IMG_5894.jpeg



IMG_5895.jpeg



IMG_5896.jpeg



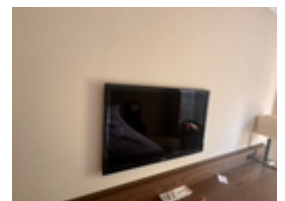
IMG_5897.jpeg



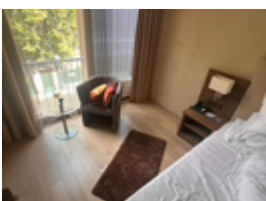
IMG_5898.jpeg



IMG_5899.jpeg



IMG_5900.jpeg



IMG_5901.jpeg



IMG_5902.jpeg



IMG_5903.jpeg



IMG_5904.jpeg



IMG_5905.jpeg



IMG_5906.jpeg



IMG_5907.jpeg



IMG_5908.jpeg



IMG_5909.jpeg



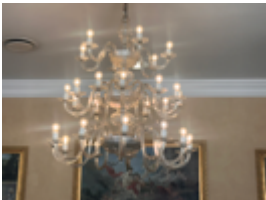
IMG_5910.jpeg



IMG_5911.jpeg



IMG_5912.jpeg



IMG_5913.jpeg



IMG_5914.jpeg



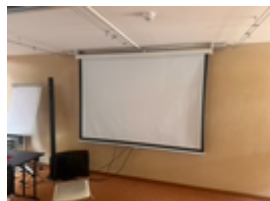
IMG_5915.jpeg



IMG_5916.jpeg



IMG_5917.jpeg



IMG_5918.jpeg