



Dr. Eva-Maria Bachmann
Masseverwalterin der Rodica Popa GmbH

Opernring 8, Top 11a und 12
A-1010 Wien

Wien, am 25.03.2026

Schätzungsgutachten des Anlagevermögens der

Rodica Popa GmbH
Wichtelgasse 12
A-1160 Wien
FN 564383a

Verkehrswerte

HG Wien (007), Aktenzeichen 3 S 31/26t



1. AUFTRAG UND ZWECK DES GUTACHTENS

- Auftraggeber: Dr. Eva-Maria Bachmann
Rechtsanwältin
Opernring 8, Top 11a und 12
A-1010 Wien
- Zweck des Gutachtens: Zeitwertermittlung von Einrichtungen eines Beautysalons unter Berücksichtigung der momentanen Sekundärmarktlage im Falle einer Fortführung.
(Verkehrswerte)
- Befundaufnahme: Die Bestandsaufnahmen und Bewertungen erfolgten am 23.03.2026
- Aufnahmeort: Wichtelgasse 12, A-1160 Wien
- Anwesende Personen: Herr Adriano Meixner – Bekannter der GF
Herr Ing. Andreas Roucka – Sachverständiger

2. SACHVERHALT – BETRIEBLICHE GEGEBENHEITEN

Die Aufgabe des unterzeichnenden Sachverständigen war die technisch kommerzielle Bewertung von Betriebseinrichtungen eines Beautysalons für Haarentfernung und Gesichtsbehandlung. Neben den an der Firmenadresse vorgefundenen Fahrnissen wurde 1 KFZ im Eigentum mitbewertet. Nach Aussage sind keine weiteren Objekte dem Unternehmen zuzuordnen.

3. ERLÄUTERUNG ZUM BEGRIFF VERKEHRSWERT

Unter dem sogenannten VERKEHRSWERT versteht man die Werte, welche im Zuge einer Betriebsfortführung oder Übernahme Gültigkeit haben. Dieser Wertansatz ist vom Begriff her mit dem sogenannten „ordentlichen oder gemeinen Preis“ nach § 305 ABGB bzw. dem „gemeiner Wert“ nach § 1323 ABGB gleichzusetzen. Hier wird unterstellt, dass sämtliche Einrichtungen und Geräte für den Fortbetrieb weiterverwendet werden ohne Mehraufwand.

4. ALLGEMEINES

Der unterzeichnende Sachverständige verfügt über eine gültige Zertifizierung in den Fachgebieten 60.97 und 60.53.

Festgehalten wird, dass der Sachverständige weder zum Auftraggeber noch zu den rechtmäßigen Eigentümern in einem persönlichen oder beruflichen Naheverhältnis steht. Weiters wird vorausgesetzt, dass die übergebenen Unterlagen korrekt sind und die übermittelnden Informationen der Wahrheit entsprechen. Der Sachverständige erklärt, dass er dafür keine wie immer gearteten Haftungen übernimmt. Das Gutachten hat eine Gültigkeit von max. 3 Monaten.

Das Gutachten ist nur für den Auftraggeber und dessen Verwendungszweck bestimmt. Die Weitergabe obliegt daher einzig und alleine dem Auftraggeber. Veränderungen oder zweckfremde Verwendungen dürfen ohne Zustimmung des Sachverständigen nicht vorgenommen werden. Verstöße werden strafrechtlich verfolgt.

5. HAFTUNG DES SACHVERSTÄNDIGEN

Das Gutachten basiert auf Grundlage der zum Zeitpunkt der Aufnahme herrschenden Zustände. Über versteckte Mängel oder unrichtige Angaben von Auskunftspersonen wird keine Haftung übernommen. Aufgrund der Tatsache, dass keine Überprüfung oder Funktionskontrollen durchgeführt wurden, kann keine Gewähr auf den technischen Zustand der bewertenden Fahrnisse gegeben werden. Sollte sich später herausstellen, dass versteckte Mängel oder starke Funktionsstörungen vorliegen, so muss dafür eine eventuelle Nachschätzung durchgeführt werden.

Schadensersatzforderungen sind grundsätzlich beweispflichtig. Die Haftung ist mit dem für den Sachverständigen getätigten Versicherungsrahmen begrenzt. Schadensersatzforderungen bei leichter Fahrlässigkeit sind ausgeschlossen.

6.) BEWERTUNG – VERKEHRSWERTE

Betriebseinrichtungen Beautysalon € 41.005.—
Pos. 1 – 65

KFZ € 15.000.—
Pos. 66

| | |
|---------------------------|-------------------|
| Verkehrswert Masse | € 56.005.— |
|---------------------------|-------------------|

**Grundsätzlich verstehen sich die angegebenen Werte als Nettowerte
exkl. Mehrwertsteuer.
Ausnahme bildet das KFZ Pos. 66 im Gutachten – dieser Wert ist
als Bruttowert inkl. MwSt. zu verstehen.**

Der Sachverständige:



Tabellarische Auflistung aller Betriebsobjekte

| Pos. | Beschreibung | Verkehrswert |
|--|--|-----------------|
| Betriebseinrichtungen Beautysalon | | |
| Empfangsraum | | |
| 1 | PC APPLE i-Mac mit Apple Tastatur und Maus, ohne Software | € 250,00 |
| 2 | Multifunktionsdrucker HP Officejet Pro 8715 | € 60,00 |
| 3 | Empfangsdesk, Breite ca. 2500 mm mit rückwertiger Tischplatte, silberfarbig, | € 350,00 |
| 4 | 2 Stk. Sesseln hellbeige | € 40,00 |
| 5 | 2 Stk. Sitzsofas, samtstoff grau, je 2000 mm | € 200,00 |
| 6 | 1 Stk. Loungestuhl, orange, Samtstoff mit Polster | € 60,00 |
| 7 | Quadratischer Couchtisch Holz/Glas | € 120,00 |
| 8 | 2 türiger Vitrinenschrank Holz/Glas | € 70,00 |
| 9 | Geklebter Wandspiegel 700 x 1800 mm und Garderobe sowie Sitzbank Leder grau, ca. 1200 mm | € 90,00 |
| Behandlungsräume hinter Empfang | | |
| 10 | Elektrisch verstellbare Behandlungsliege WEELKO , weißer Kunststoffbezug | € 450,00 |
| 11 | Wandspiegel geklebt ca. 1500 x 900 und Kunstledersitzbank Breite ca. 1200 mm, samt Polster | € 80,00 |
| 12 | Elektrisch verstellbare Behandlungsliege WEELKO , weißer Kunststoffbezug | € 450,00 |
| 13 | LED-Ringleuchte BRIGHT STAR mit Stativ | € 20,00 |
| 14 | Kunststoff-Glashocker, Dekovase | € 30,00 |



| Pos. | Beschreibung | Verkehrswert |
|---------------------------------------|--|--------------|
| 15 | Schreibtisch weiß, mit 3 Laden, ca. 1500 x 500 mm inkl. Drehstuhl Kunstleder hellbeige | € 40,00 |
| 16 | Kombinationskühlschrank weiß, freistehend, steckerfertig | € 50,00 |
| 17 | Wandverbau, Holz, weiß mit Waschbecken, Breite ca. 2400 mm, samt Stoffvorhang | € 200,00 |
| 18 | Elektrisch verstellbare Behandlungsliege WEELKO , weißer Kunststoffbezug, mit Hygienepapierrolle | € 350,00 |
| 19 | Professioneller Haarentfernungslaser ASCLEPION MeDioSTar NEXT Pro 159 X, Bj. 2017, SN: 159X04400 | € 5.000,00 |
| 20 | Professioneller Haarentfernungslaser CUTERA EXCEL HR, Bj. 2022, SN: EH11171, deutsches Fabrikat | € 11.000,00 |
| 21 | Holztisch ca. 1100 x 600 mm samt 2 Stk. Sesseln samt Wandspiegel ca. 2000 x 500 mm, Sitzbank | € 140,00 |
| 22 | Fernseher SAMSUNG ca. 65" mit Wandkonsole | € 120,00 |
| Behandlungstrakt rechts neben Eingang | | |
| 23 | Professioneller Haarentfernungslaser GENTLELASE Pro-U, Bj. 2015, SN: 9914-9030-3683, amerikanisches Produkt | € 3.000,00 |
| 24 | Kunstlederbank ca. 1200 x 400 mm und 3 flämmige Deckenleuchte | € 40,00 |
| 25 | Professioneller Hautbehandlungslaser SOLTAMEDICAL FRAXAL Dual 1550/1927, Bj. 2012, SN: J0883, nicht-invasiver, fraktionierter Laser zur Hautverjüngung, der zwei Wellenlängen (1550 nm & 1927 nm) nutzt. Er behandelt oberflächliche Pigmentierungen (1927 nm) und tiefere Kollagenschichten (1550 nm) zur Reduzierung von Falten, Akne-Narben, Melasma und Sonnenschäden | € 3.300,00 |
| 26 | Dekofigur samt Standsäule, Höhe ca. 1800 mm | € 70,00 |



| Pos. | Beschreibung | Verkehrswert |
|------|--|--------------|
| 27 | Tischverbau silbern lackiert, 2700 x 1100 mm, Frontseite mit Einbau GS AEG-Favorit (möglicherweise defekt) | € 250,00 |
| 28 | 4 Stk. Hochhocker mit Rückenlehne grau 2 Stk. Hochhocker mit Rückenlehne Kunstleder beige | € 120,00 |
| 29 | Fernseher LG ca. 65" mit Wandkonsole | € 200,00 |
| 30 | 360° Hautanalysegerät VISIA Generation 7, SN: V70002738, mit Bildschirm ACER 24" und Tastatur | € 1.500,00 |
| 31 | Standspiegel ca. 1700 x 500 mm | € 20,00 |
| 32 | Elektrisch verstellbare Behandlungsliege WEELKO , weißer Kunststoffbezug | € 450,00 |
| 33 | Professioneller Haarentfernungslaser ESTHELOGUE ASCLEPION Studio PNMC00012, Bj. 2018, SN: QPA1353-0718 | € 3.300,00 |
| 34 | Nichtinvasives Hautbehandlungsgerät JET PEEL AESTHETIC JTP555A, Bj. 2018, SN: 555A678 | € 1.600,00 |
| 35 | Aquabrasionsgerät HYDROCare HsO 2.1 dermatological BYT-HA550, SN22B061716, Bj. vermutl. 2022 | € 2.200,00 |
| 36 | Professionelles Hautbehandlungsgerät EDGE SYSTEMS HydraFacial MD Tower, SN: HMD-1910-3548, Gerät für Aquabrasion / Aquapeeling, Dermabrasion, Hochfrequenztherapie | € 1.700,00 |
| 37 | 2 Stk. Kunstlederstühle hellbeige mit Polster samt Beistelltisch ca. 450 mm | € 70,00 |
| 38 | Fahrbare Lupenleuchte CONCISE | € 40,00 |
| 39 | 3-Ladenrollcontainer, weiß und höhenverstellbarer Sattelhocker weiß | € 40,00 |
| 40 | Unterschrankverbau weiß mit Ziertüren und Dekowand mit Keramikwaschbecken, Breite ca. 2600 mm | € 200,00 |
| 41 | Wandspiegel rund DM 700 mm mit Bordansatz | € 40,00 |



| Pos. | Beschreibung | Verkehrswert |
|------|---|--------------|
| 42 | Unterschrankverbau grau mit Ziertüren und Dekowand mit Keramikwaschbecken, Breite ca. 2600 mm | € 200,00 |
| 43 | Pad-Kaffeemaschine SPINEL Pinoccio C, steckerfertig | € 60,00 |
| 44 | PC-Monitor PEAQ 27" und 2 Stk. PC-Monitore ACER je 24" | € 60,00 |
| 45 | Mech. Behandlungsliege, Kunststoff weiß | € 150,00 |
| 46 | 2 Stk. Stehtische schwarz, DM 500 mm | € 60,00 |
| 47 | 2 Stk. Tische weiß, je ca. 1200 x 700 mm samt 3 Stk. Schalenstühle weiß | € 110,00 |
| 48 | 2 teiliger Ablageschrank weiß, 700 x 400 x 1800 mm | € 45,00 |
| 49 | Schreibtisch mit 90° Schräge, Platte hellbraun, ca. 1000 x 1800 mm | € 60,00 |
| 50 | Tisch weiß, ca. 2000 x 1000 mm und 3 Stk. Schalenstühle weiß und 2 Stk. Drehstühle weiß | € 130,00 |
| 51 | 2 Stk. LED-Balkenleuchte mit Ständer weiß und schwarz sowie Rund-LED Lampe mit Ständer | € 60,00 |
| 52 | Nichtinvasives Hautbehandlungsgerät JET PEEL 3V JTP333VBK230, Bj. 2019, SN: 333V489 | € 1.600,00 |
| 53 | 3-Ladenrollcontainer, weiß, ca. 500 x 400 x 800 mm | € 30,00 |
| 54 | Klappbare Transportkarre und höhenverstellbarer Sattelhocker fahrbar | € 30,00 |
| 55 | 2 fahrbare Kleiderständer mit darauf befindlichen Arbeitsblusen weiß ohne Aufschriften | € 60,00 |
| 56 | 3 teiliger Wand-Dekospiegel in konkaver Form | € 60,00 |
| 57 | 2 Stk. Waschmaschinen CANDY RapidO | € 120,00 |
| 58 | Wandregal offen weiß mit Inhalten wie Dampfbügeleisen etc.,samt Bügelbrett, pauschal | € 60,00 |



| Pos. | Beschreibung | Verkehrswert |
|--|--|--------------------|
| 59 | Holzregale weiß im Lagerraum mit Inhalten wie Putzmittel, Verbrauchsmaterialien wie Seifen, Schmutzradierer, Hygienepapierrollen, 4 Stk. Kunststoff-Klappsesseln weiß, Hygieneartikel, Aluleiter, pauschal | € 100,00 |
| 60 | Stoffcouch grau, ohne Polster | € 20,00 |
| 61 | Elektrisch verstellbare Behandlungsliege WEELKO , weißer Kunststoffbezug | € 450,00 |
| 62 | Runder Wandspiegel DM 1000 mm und halbrunder Kosmetiktisch samt Drehhocker rund und Tischchen mit 45° Ausnehmung für Eckanstellung | € 80,00 |
| 63 | NT Sauger BOSCH Advanced Vac 20 | € 50,00 |
| 64 | Sattelhocker weiß, fahrbar und Tisch sowie Klappsessel weiß und 3 teiliger Oberschrank | € 50,00 |
| 65 | Musikanlage ONKYO TX-8250, BlueTooth, WIFI | € 50,00 |
| Summe Betriebseinrichtungen Beautysalon | | € 41.005,00 |

| KFZ | | |
|------------------|---|--------------------|
| 66 | PKW MERCEDES BENZ E 220d, Limousine, FIN: WDD2130041A1288694, EZ: 19.01.2017, letzt. aml. KZ: W-55681M , km-Stand: 230.844, Farbe schwarz 143 kW, Diesel, 1950 cm ³ , ÜP: 1/2026, Euro 6, Zustandsklasse 3, Fernschätzung anhand Fotos, Schätzwert brutto inkl. MwSt. | € 15.000,00 |
| Summe KFZ | | € 15.000,00 |

Bilderauszug Objekte



Pos. 1+3



Pos. 2



Pos. 4



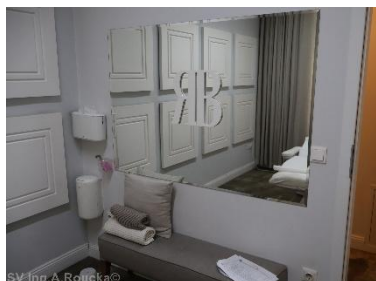
Pos. 5+6



Pos. 8



Pos. 10



Pos. 11



Pos. 12



Pos. 13



Pos. 15



Pos. 16



Pos. 17



Pos. 18



Pos. 19



Pos. 20



Pos. 21



Pos. 22



Pos. 23



Pos. 24



Pos. 25



Pos. 26



Pos. 27



Pos. 28



Pos. 29



Pos. 30



Pos. 31



Pos. 32



Pos. 33



Pos. 34



Pos. 35



Pos. 36



Pos. 37



Pos. 38



Pos. 39



Pos. 40



Pos. 41



Pos. 42



Pos. 43



Pos. 45



Pos. 46



Pos. 48



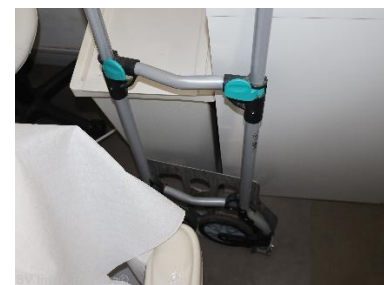
Pos. 49+50



Pos. 52



Pos. 53



Pos. 54



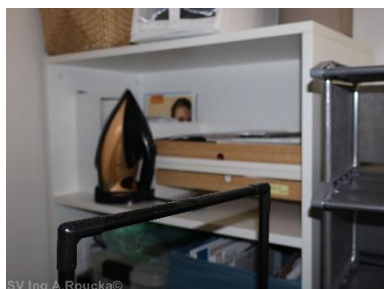
Pos. 55



Pos. 56



Pos. 57



Pos. 58



Pos. 59



Pos. 60



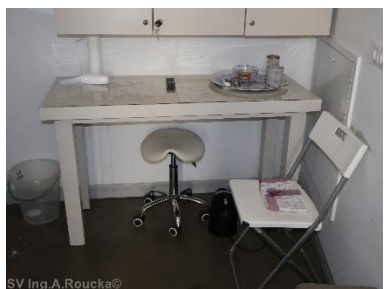
Pos. 61



Pos. 62



Pos. 63



Pos. 64



Pos. 65



Pos. 66



Pos. 66