

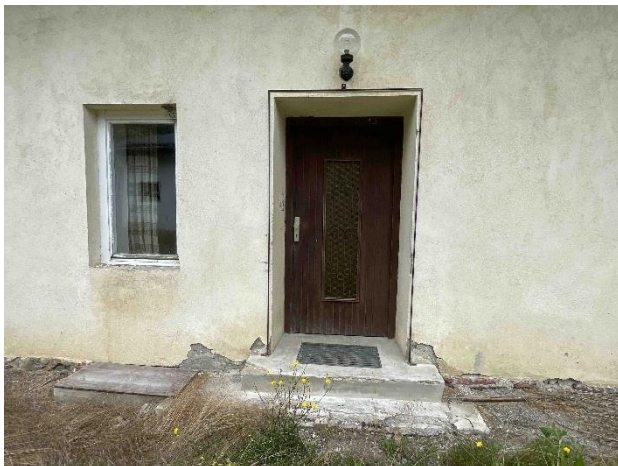
Fotodokumentation

Fotodokumentation der Gebäude

Wohnhaus

Außenansichten





Wohnhaus Innenansichten

Erdgeschoß

Eingangsbereich – Diele



Wohnküche



Lagerraum



Bad



Wirtschaftsraum



WC



Schlafzimmer südöstlich



Schlafzimmer nordöstlich



Obergeschoß

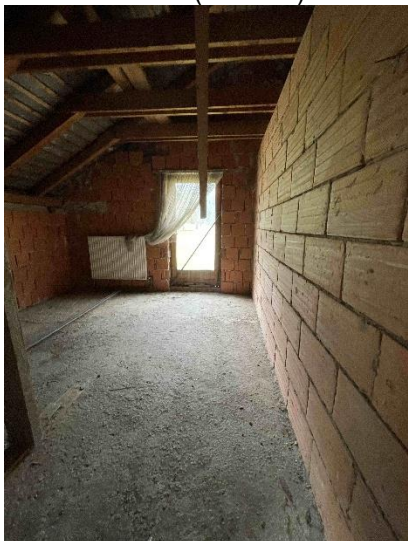
Stiegenaufgang



Vorraum



Räumlichkeiten (Rohbau)



Schlafzimmer (östlich)



Kellergeschoß

Stiegenabgang



Vorraum und Lagerraum



Gewölbekeller westlich



Heizraum nördlich



Gewölbekeller östlich



Elektroinstallation



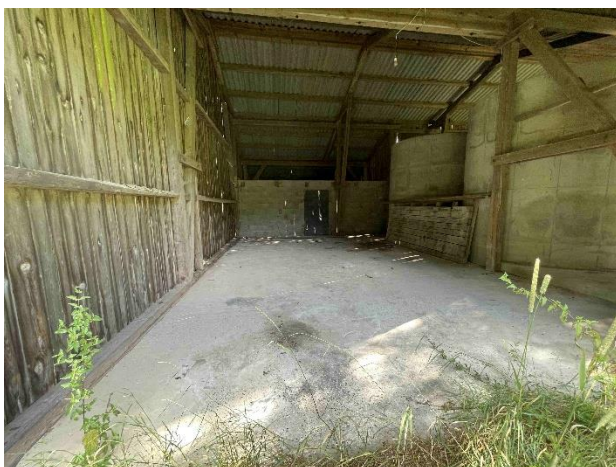
Stall- bzw. Wirtschaftsgebäude

westlicher Gebäudebereich – Garagen, Wirtschaftsräume und Hocheinfahrt mit Abstellplatz

Außenansichten



Innenansichten

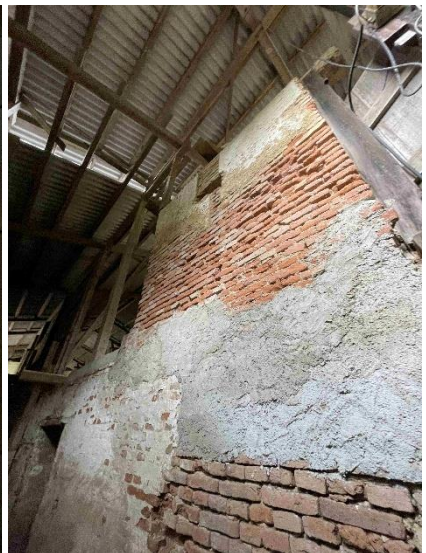
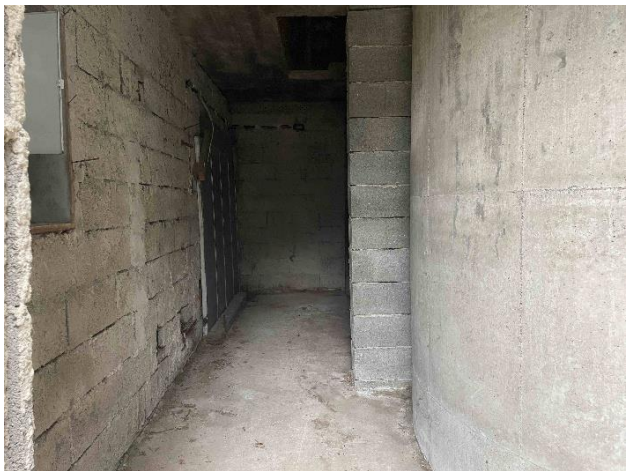
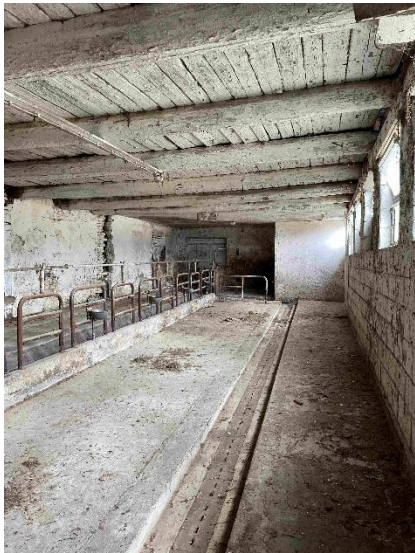


mittlerer Gebäudebereich – ehemaliger Rinderstall mit Tenne

Außenansichten



Innenansichten





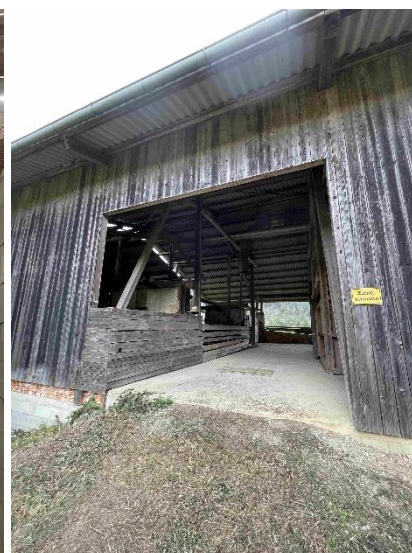
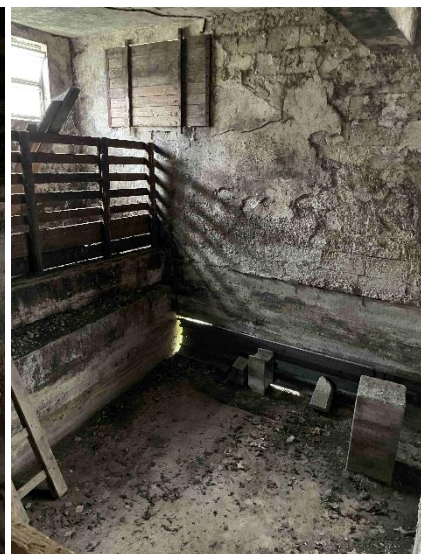
östlicher Gebäudebereich – ehemaliger Rinderstall mit Tenne und angebauter Garage

Außenansichten





Innenansichten

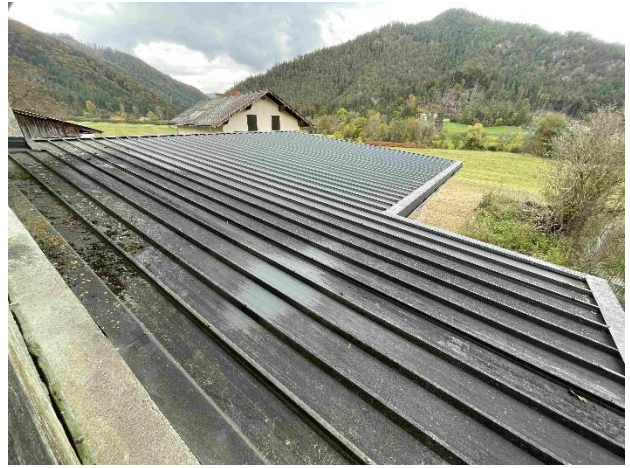




nordöstlicher Gebäudebereich – Garage

Außenansichten





Innenansichten



Mistlagerstätte



Hausgarten



Zufahrtsstraße



Fotodokumentation der land- und forstwirtschaftlich genutzten Flächen

Wiesen- und Ackerflächen im Bereich zwischen Zufahrtsstraße und Stübingbach

Fläche westlich und nördlich der Hofstelle – Mähwiese und Ackerfläche





Wiesenfläche zwischen Zufahrtsstraße und Waldhofstraße

Wiesenfläche auf den Grundstücken 94, 95/1, 95/2, 95/5, 95/6 sowie 47/1



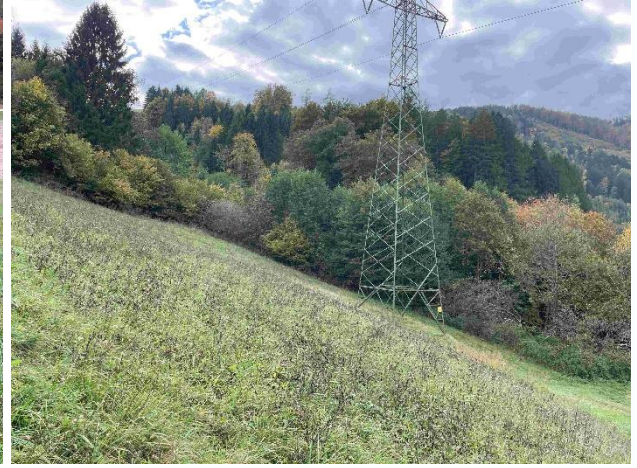
Brunnengebäude auf Grundstück 95/6



Acker- und Wiesenfläche im westlichen Bereich der Liegenschaft

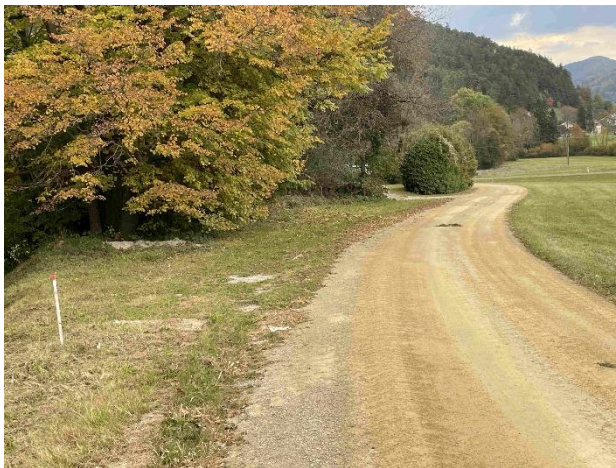
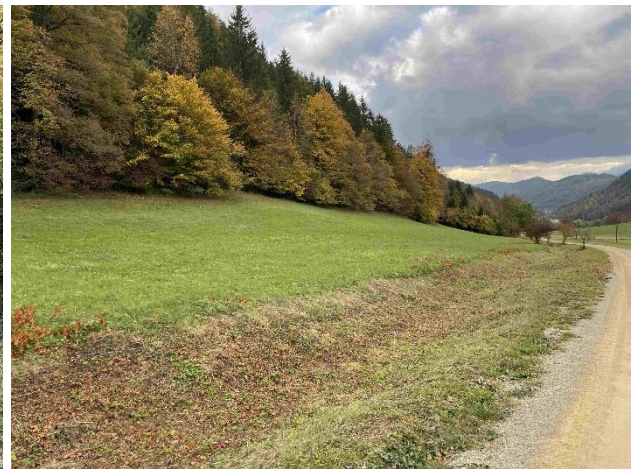
Flächen auf den Grundstücken 266, 48/3, 96/1, 96/2 und 96/3





Wiesenfläche im westlichen Bereich der Liegenschaft

Grundstücke 99/1, 99/2, 99/3, 101 und 543/2



Ackerfläche zwischen Landesstraße und Zufahrtsstraße

Ackerfläche auf den Grundstücken 41/1, 41/2 und 42



Landwirtschaftliche Maschinen und Geräte

Heugebläse express S-500 mit Heuverteiler

